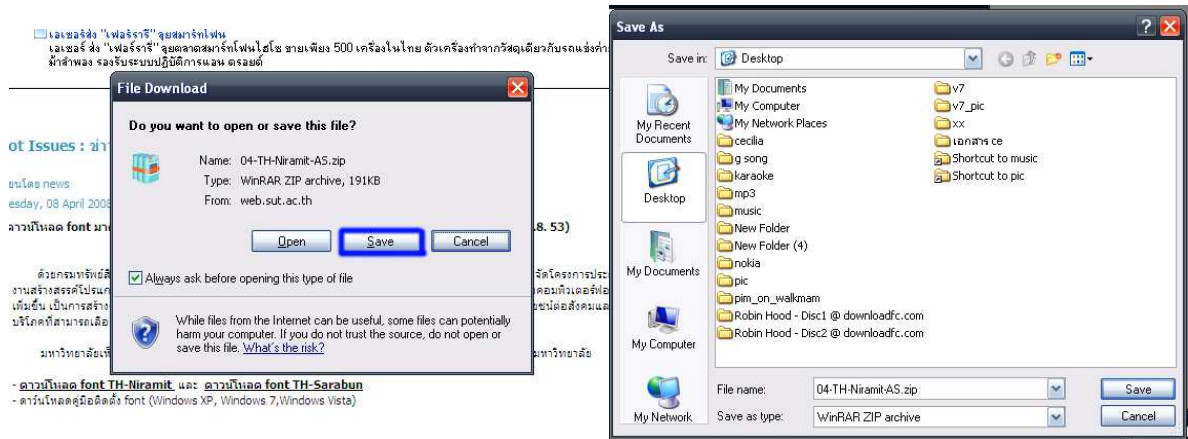
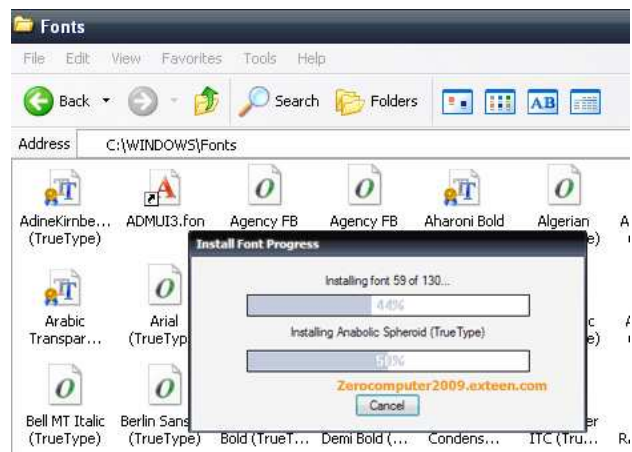
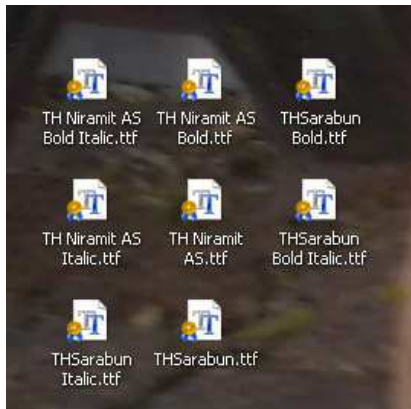


การติดตั้งฟอนต์สำหรับ Windows XP

1.ดาวน์โหลดฟอนต์ที่ต้องการและบันทึกไว้ที่ desktop

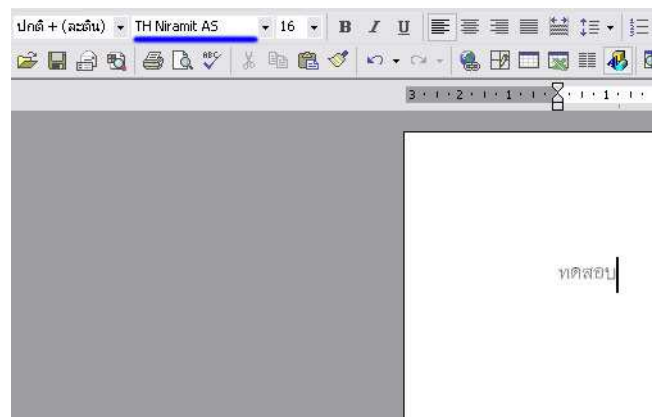
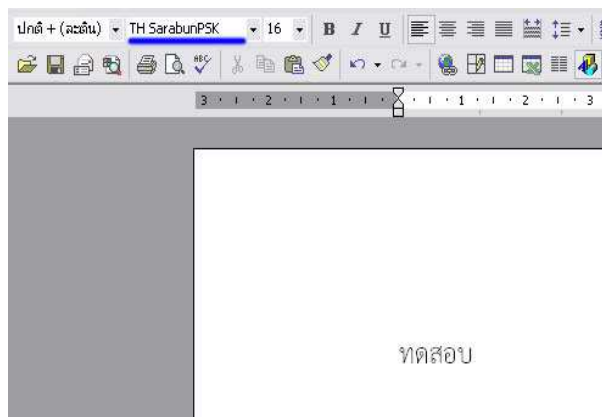


2.แตกไฟล์ที่ได้จากการ download ออก จากนั้นเลือก copy ไฟล์ของฟอนต์ที่ต้องการ (นามสกุล .ttf) แล้วนำไปวางไว้ในตำแหน่ง C:\WINDOWS\Fonts



เป็นอันเสร็จขั้นตอนการติดตั้งฟอนต์

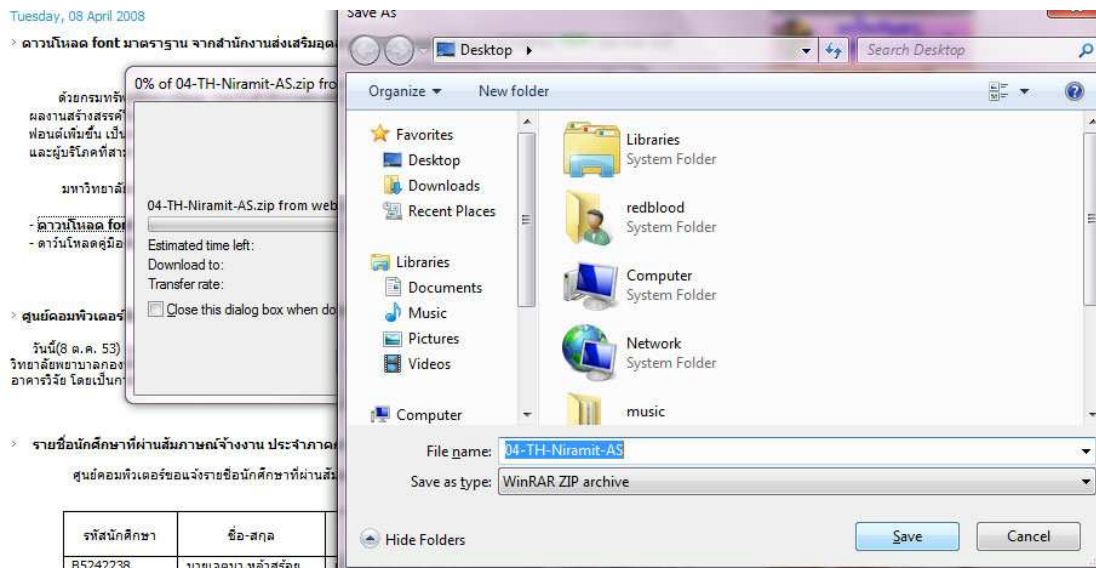
3.ทดสอบฟอนต์ที่ได้ติดตั้งแล้ว โดยการใช้ MS-Word ถ้าสามารถใช้งานได้หมายถึงเราติดตั้งฟอนต์เสร็จเรียบร้อยแล้วดังรูป



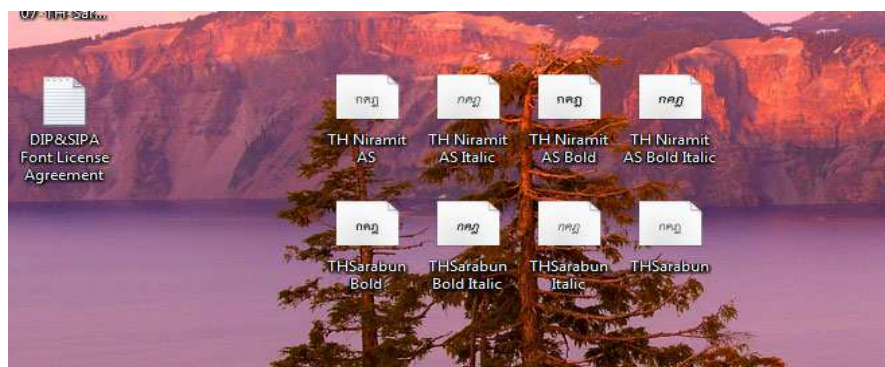
**หมายเหตุ หลังติดตั้งแล้วเสร็จ สามารถลบไฟล์ที่บันทึกไว้ที่ desktop ที่ท่านได้ download มา รวมถึงไฟล์ที่ unzip แล้วได้เลย

การติดตั้งฟอนต์สำหรับ Windows 7 และ Vista

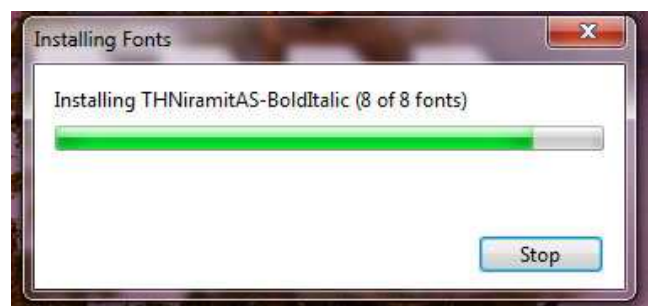
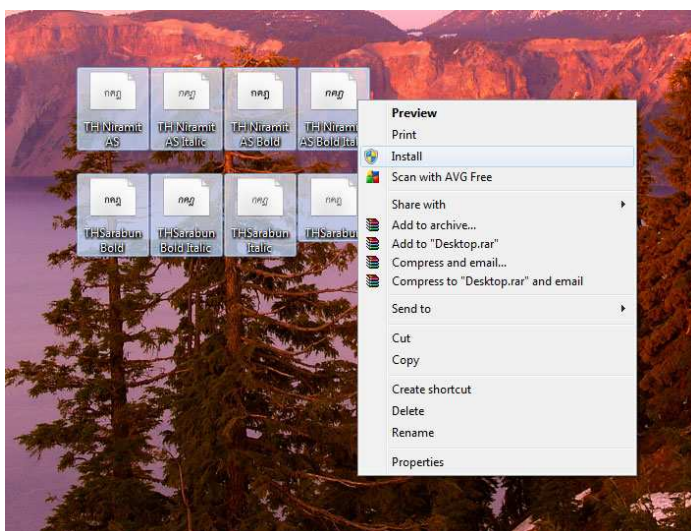
1.ดาวน์โหลดฟอนต์ที่ต้องการและบันทึกไว้ที่ desktop



2.แตกไฟล์ที่ได้จากการ download ออก



3.เลือกไฟล์ฟอนต์ที่ต้องการติดตั้ง คลิกขวา และเลือกเมนู install



**หมายเหตุ หลังติดตั้งแล้วเสร็จ สามารถลบไฟล์ที่บันทึกไว้ที่ desktop ที่ท่านได้ download มา รวมถึงไฟล์ที่ unzip แล้วได้เลย