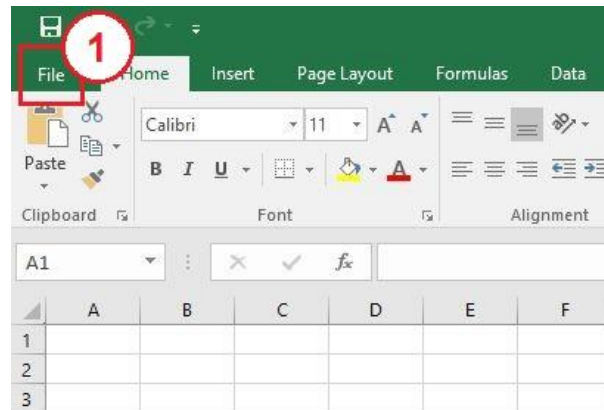


ขั้นตอนการแก้ปัญหา โปรแกรม Microsoft Excel 2016 ค้าง

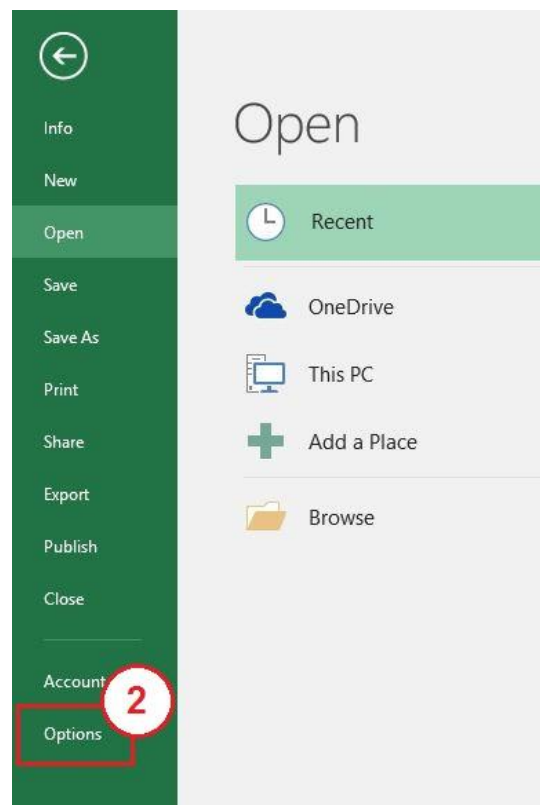
คลิกที่  แล้วพิมพ์ excel 2016

เลือก  เพื่อเปิดโปรแกรม **Microsoft Excel 2016** ขึ้นมาใหม่

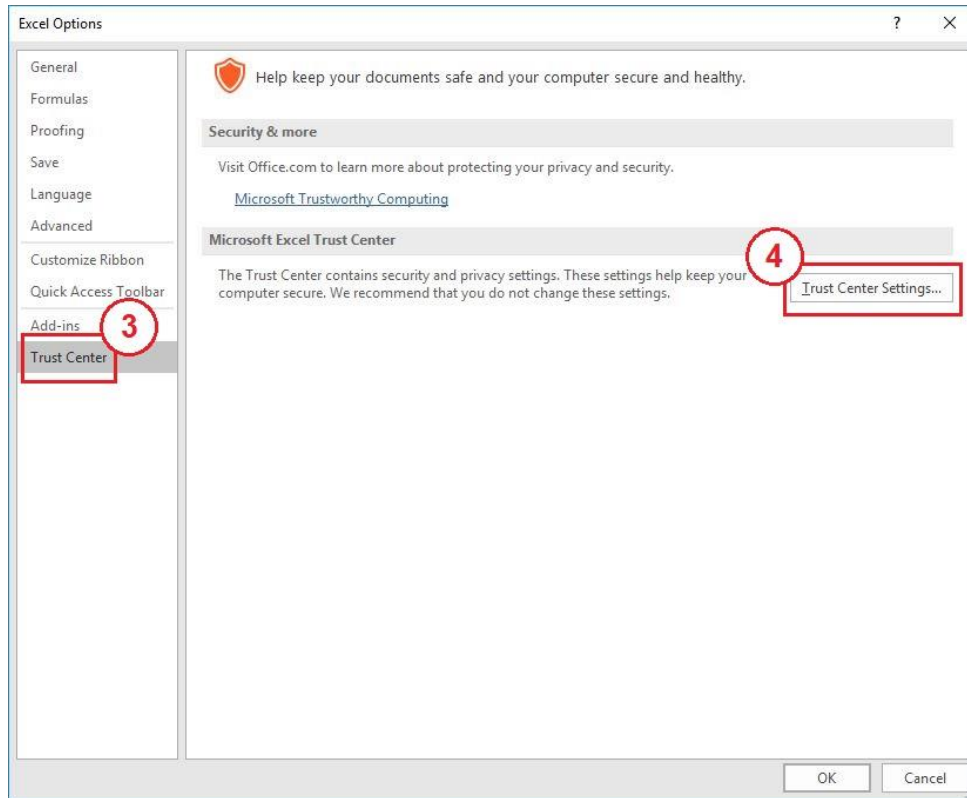
แล้วคลิกที่ **File**



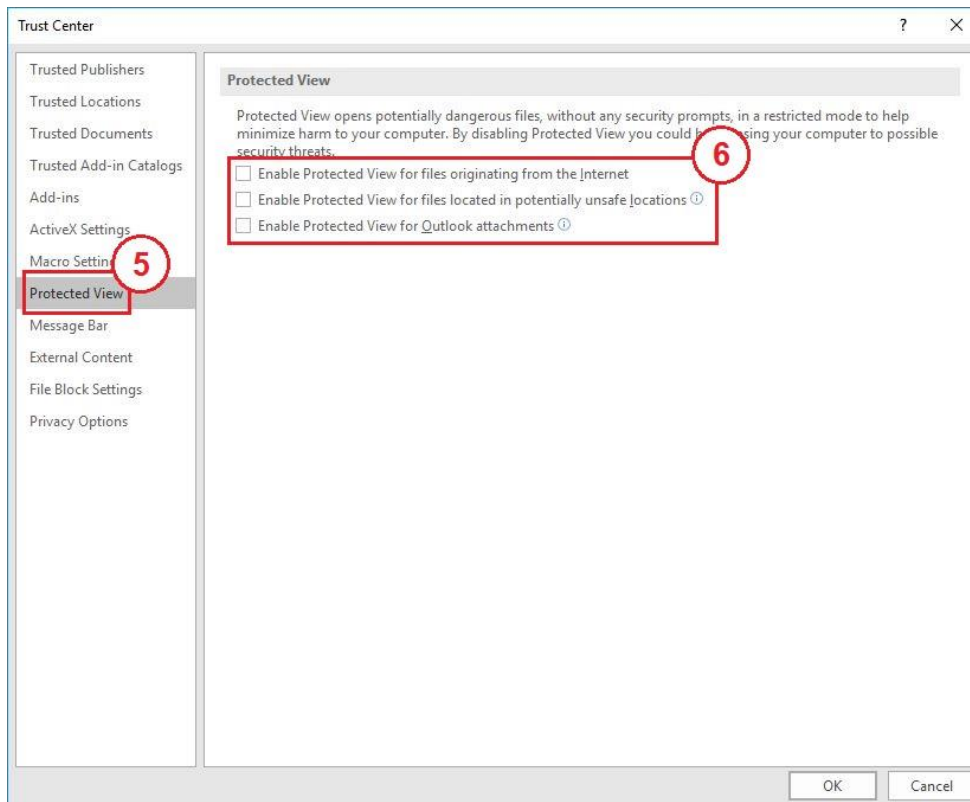
เลือก **Options**



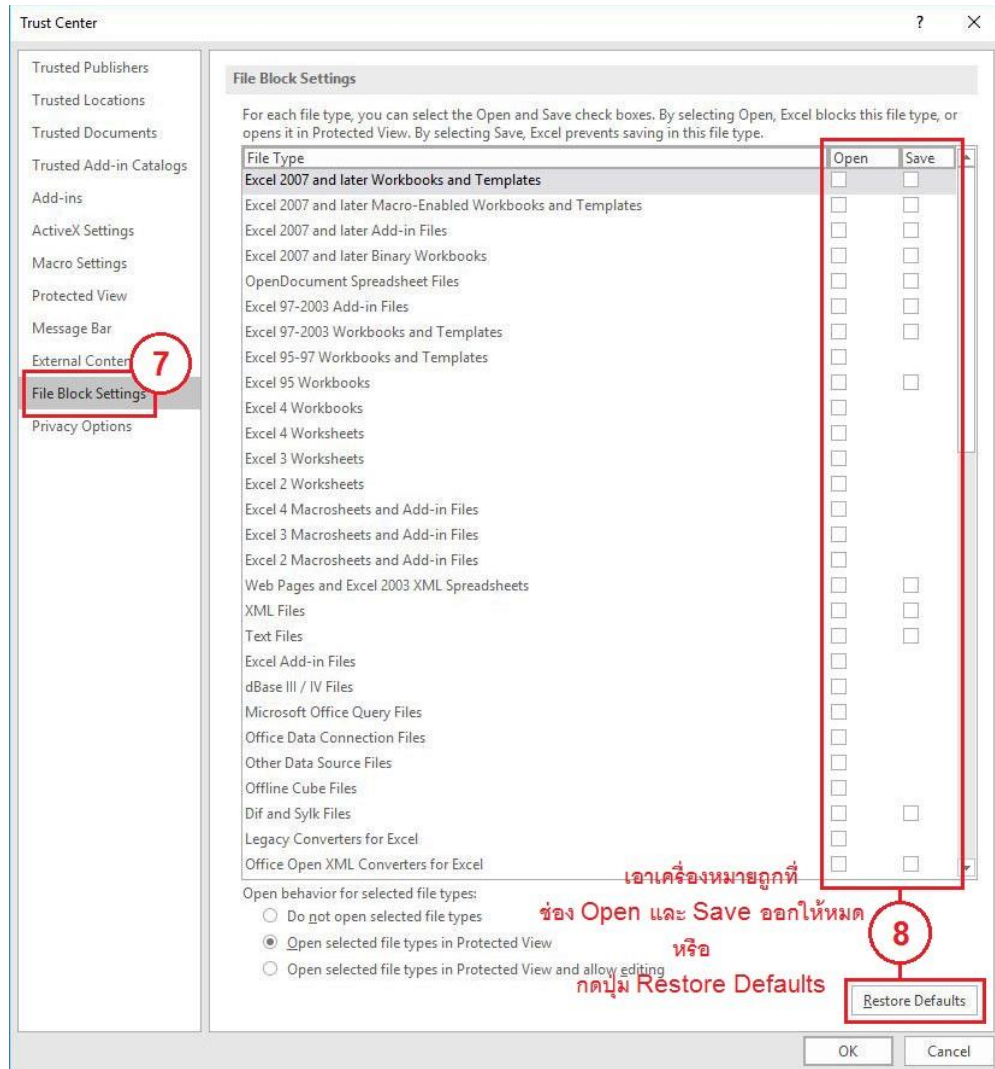
ที่หน้าต่าง **Excel Options** เลือก **Trust Center** แล้วกดปุ่ม **Trust Center Settings...**



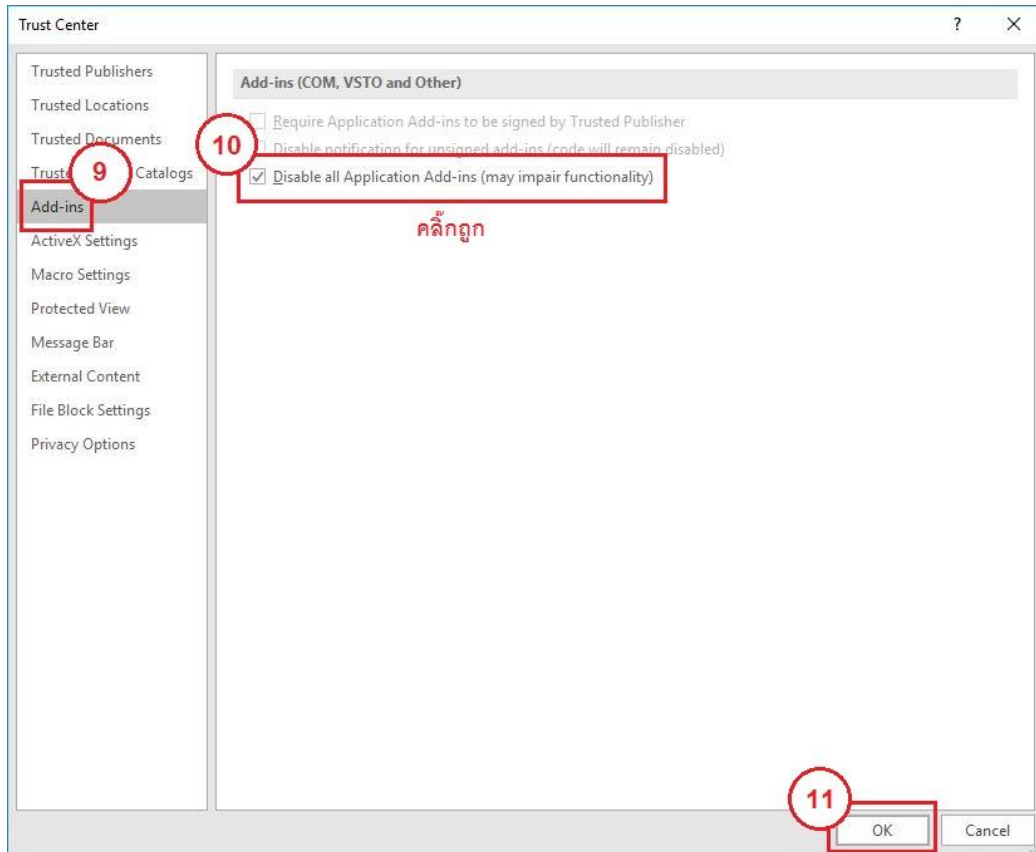
ที่หน้าต่าง **Trust Center** ไปที่แท็บ **Protected View** ให้เอาเครื่องหมายถูกในช่องหน้า **Enable Protected View for files originating from the Internet**, **Enable Protected View for files located in potentially unsafe locations**, **Enable Protected View for Outlook attachments** (ทั้ง 3 ช่อง) ออก



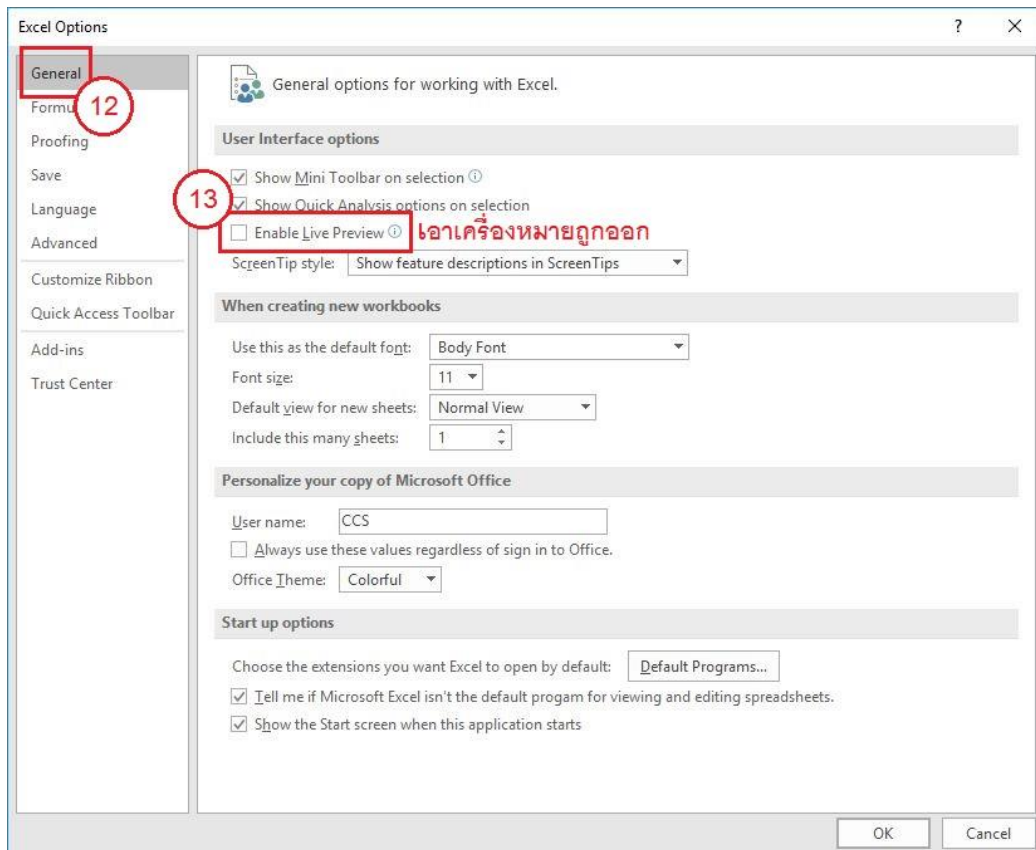
ไปที่แท็บ **File Block Settings** ให้เอาเครื่องหมายถูกในช่องที่อยู่ภายใต้ **Open** และ **Save** ออกทั้งหมด หรือ กดปุ่ม **Restore Defaults**



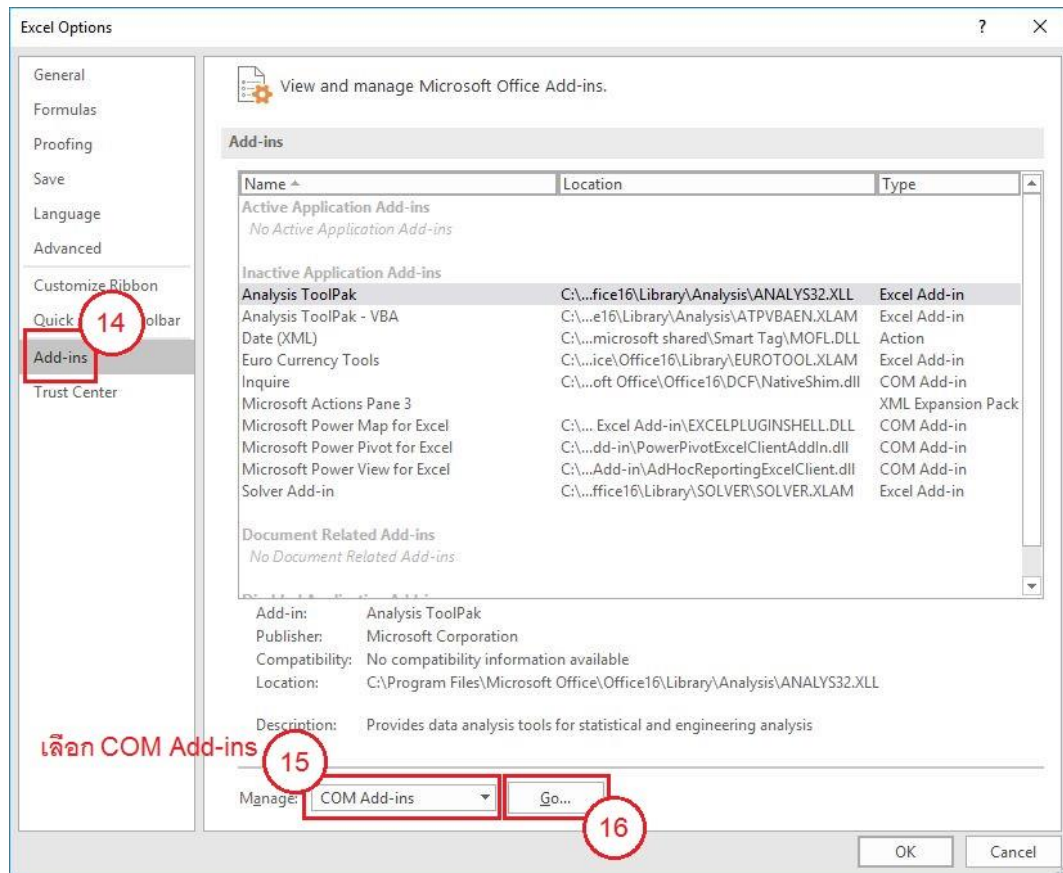
ไปที่แท็บ **Add-ins** ให้คลิกถูกในช่องหน้า **Disable all Application Add-ins (may impair functionality)** แล้วกดปุ่ม **OK** (หน้าต่าง Trust Center จะปิดไป)



ที่หน้าต่าง **Excel Options** ไปที่แท็บ **General** เอาเครื่องหมายถูกในช่องหน้า **Enable Live Preview** ออก

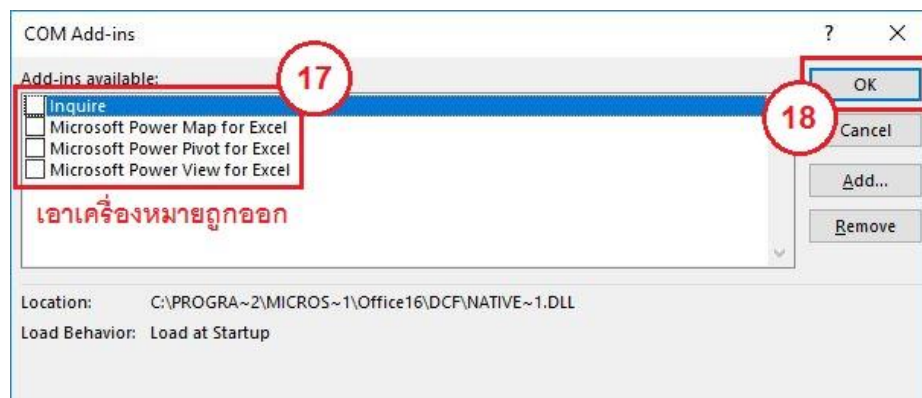


ไปที่แท็บ **Add-ins** ที่ **Manage** : ให้เลือกเป็น **COM Add-ins** แล้วกดปุ่ม **Go...**



เลือก COM Add-ins

ที่หน้าต่าง **COM Add-ins** เอาเครื่องหมายถูกในช่องหน้า **Inquire**, **Microsoft Power Map for Excel**, **Microsoft Power Pivot for Excel**, **Microsoft View for Excel** (ทั้ง 4 ช่อง) ออก แล้วกดปุ่ม **OK**



ปิดโปรแกรม Microsoft Office Excel 2016 แล้วเรียกเปิดใช้งานใหม่อีกครั้ง

หมายเหตุ : ติดปัญหาและสอบถามเพิ่มเติม ติดต่อ ฝ่ายเครือข่ายคอมพิวเตอร์ ศูนย์คอมพิวเตอร์ เบอร์ 1919