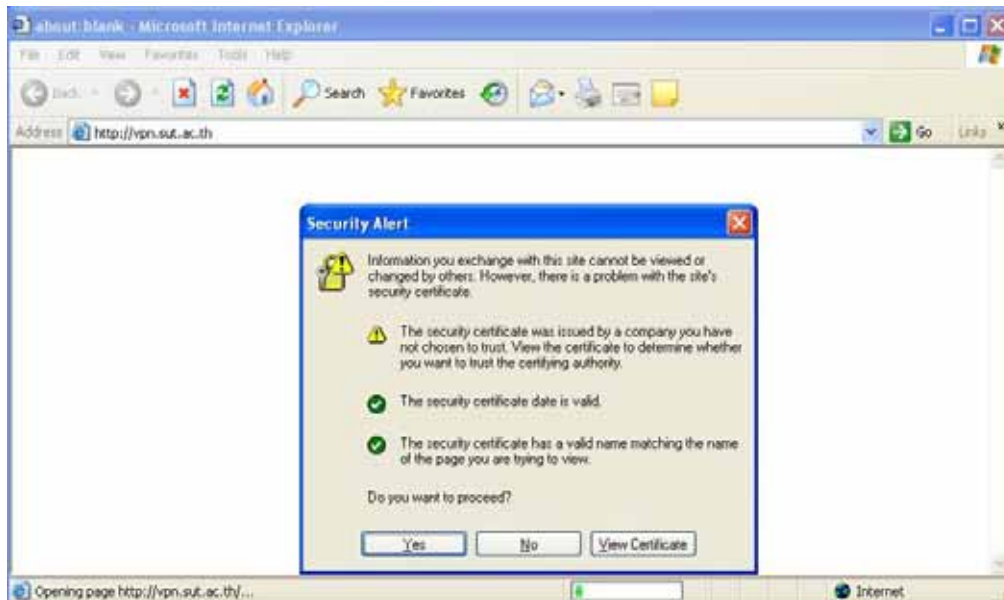
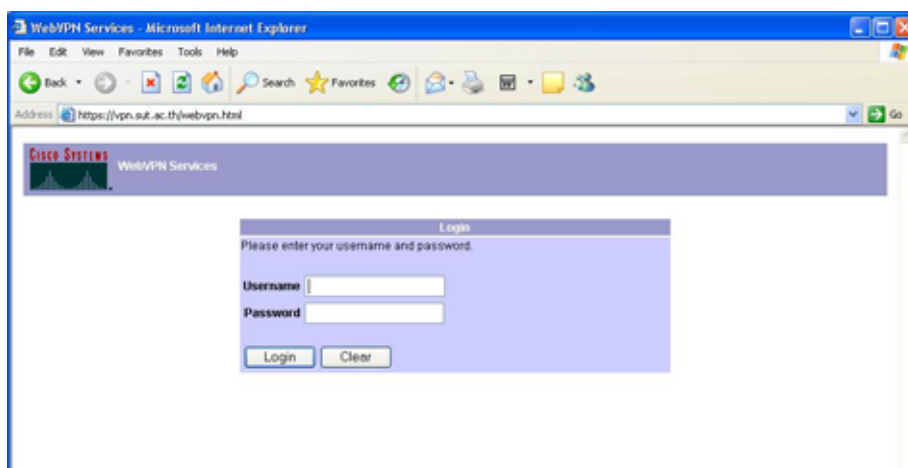


คู่มือการใช้งาน SUTVPN โดยใช้ WebVPN

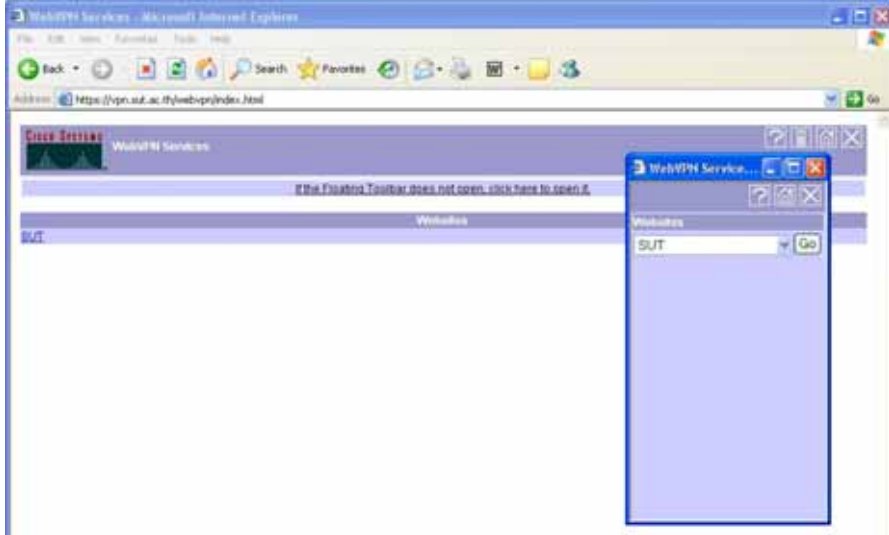
1. ทำการเชื่อมต่อ ISP เพื่อใช้งาน Internet หรืออาจจะใช้งานจากสถานที่ที่ให้บริการอินเทอร์เน็ต แล้วเปิดโปรแกรม Internet Explorer
2. พิมพ์ URL <https://vpn.sut.ac.th> แล้วกด Enter จะมีหน้าต่าง Security Alert ขึ้นมา ให้กด Yes เพื่อดำเนินการต่อ



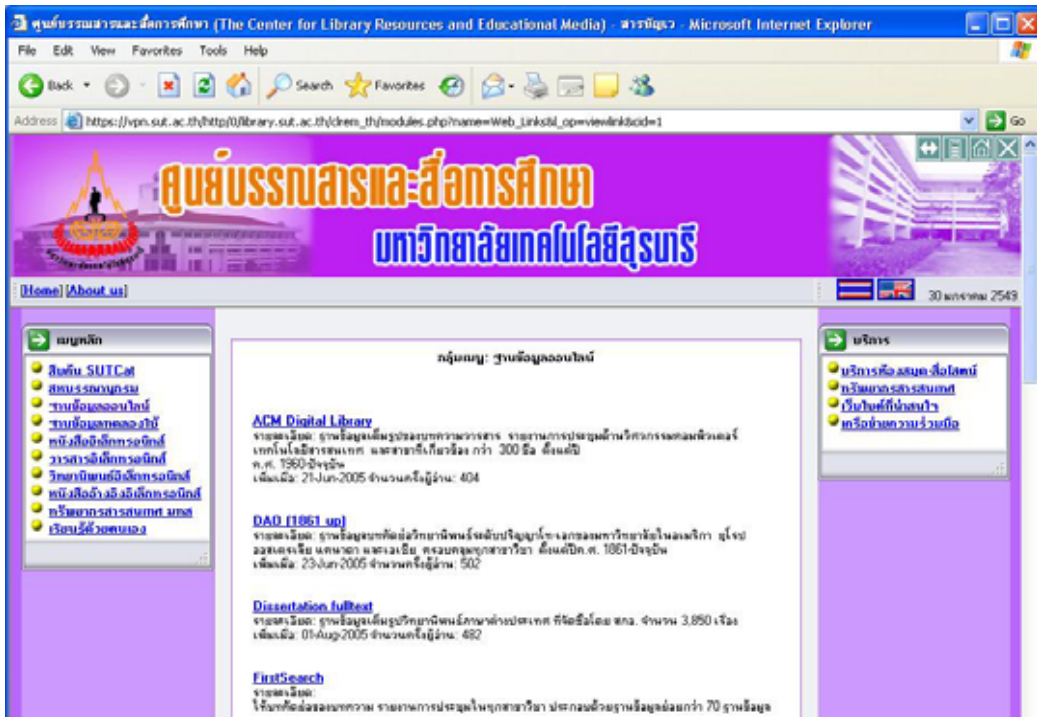
3. เข้าสู่หน้า login ให้ป้อน User name และ password แล้วกด Login โดยใช้ User name และ password ที่ขอใช้ระบบ SUTwifi หรือ Dial up ของมหาวิทยาลัย



4. เมื่อเข้าสู่ WebVPN จะมี link เข้าสู่หน้า web มทส. สามารถคลิก SUT เพื่อเข้าหน้ามทส.ด้วยWebVPN และมี popup WebVPN Service เพื่อ link เข้าสู่หน้า web มทส. สามารถคลิก Go เพื่อเข้าหน้า มทส. สามารถเลือกทางใดทางหนึ่งเพื่อเข้าสู่ web มทส.

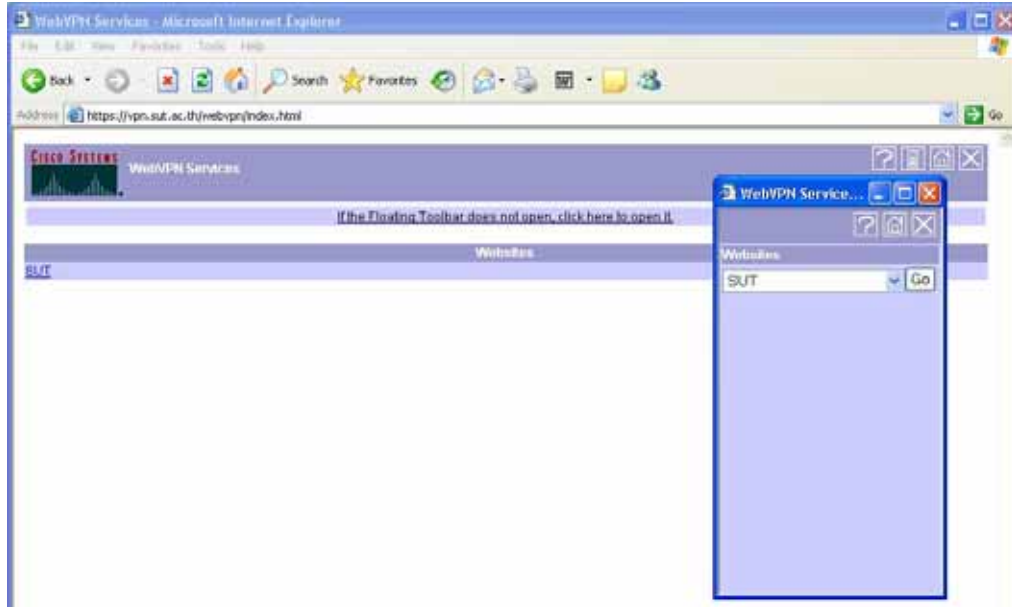


8. เมื่อเข้าสู่หน้า web มทส. ให้เลือกหน่วยงานศูนย์บรรณสารฯ จะสามารถใช้งานฐานข้อมูลห้องสมุดได้ตามปกติ โดยสามารถค้นข้อมูลผ่านตัว WebVPN ได้



การออกจากระบบ Web VPN

1. ทำการออกจากระบบโดยคลิกเครื่องหมาย X บนมุมขวาบนที่แสดงอยู่ในหน้า web ใน Internet Explorer หรือ เครื่องหมาย X บนหน้าต่างต่าง popup WebVPN Service



2. โปรแกรมจะขึ้น popup ให้ close session ให้กด OK



3. โปรแกรมจะขึ้นรายละเอียดตามรูป สามารถกด Click here to log in again เพื่อเข้าสู่ระบบอีกครั้ง หรือ Click here to close the browser windows เพื่อปิดโปรแกรม Internet Explorer

