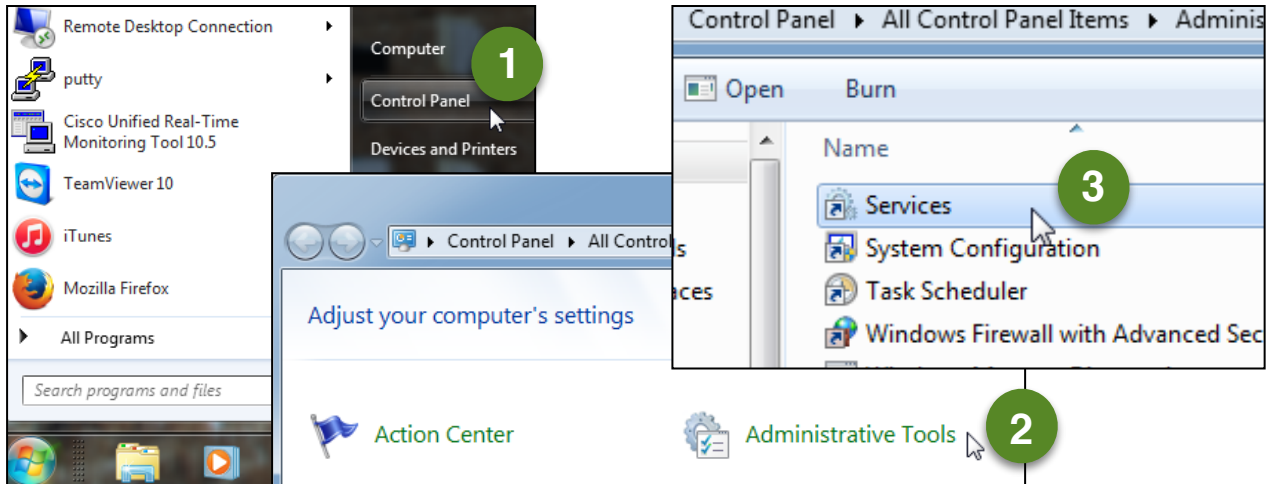


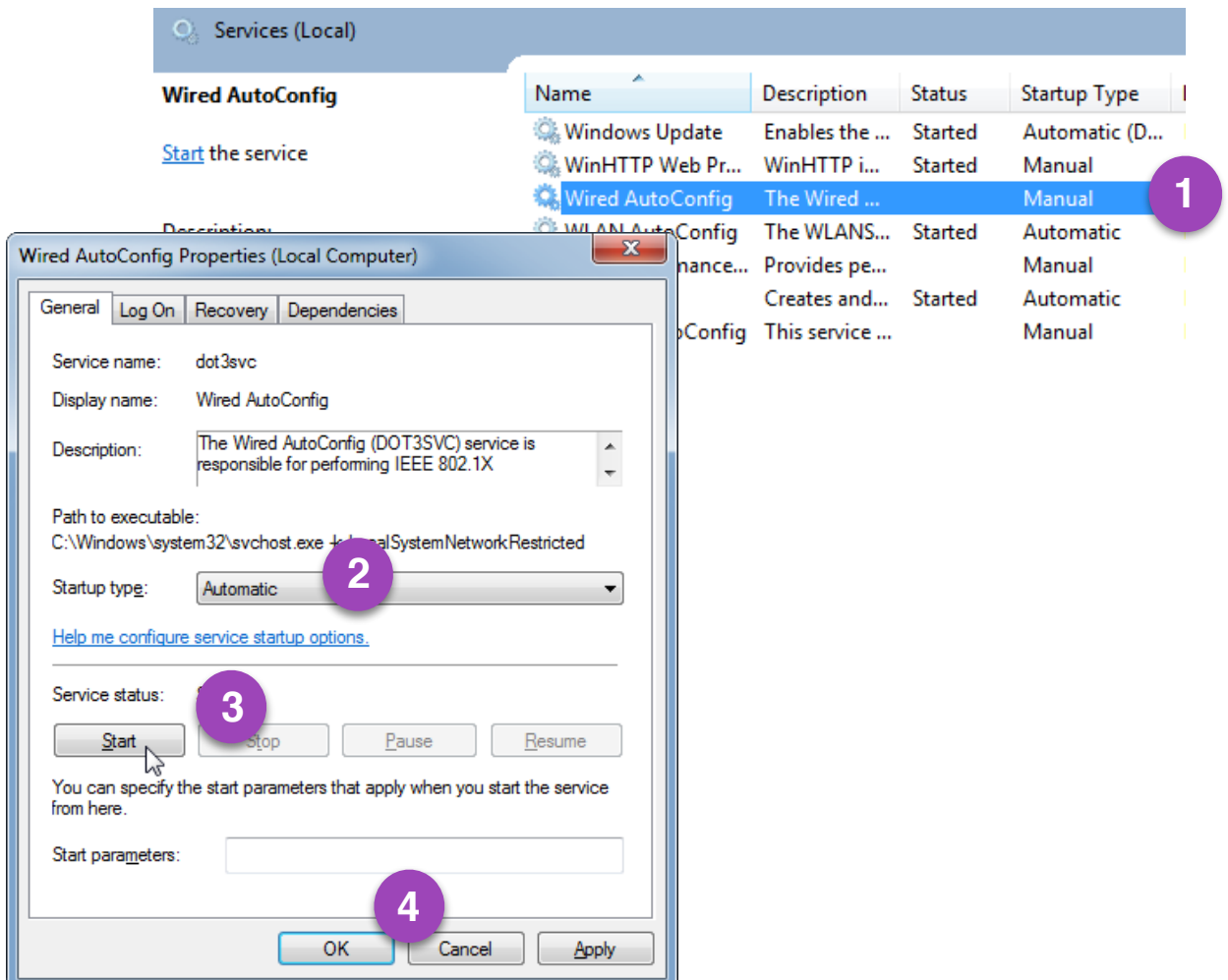
ขั้นตอนการเซต 802.1x บน Windows 7

A. ทำการเปิด เซอร์วิส Wired AutoConfig โดย

1. กดปุ่ม window เลือก Control Panel จากนั้น เลือก Administrative Tools จากนั้น เลือกที่ Services

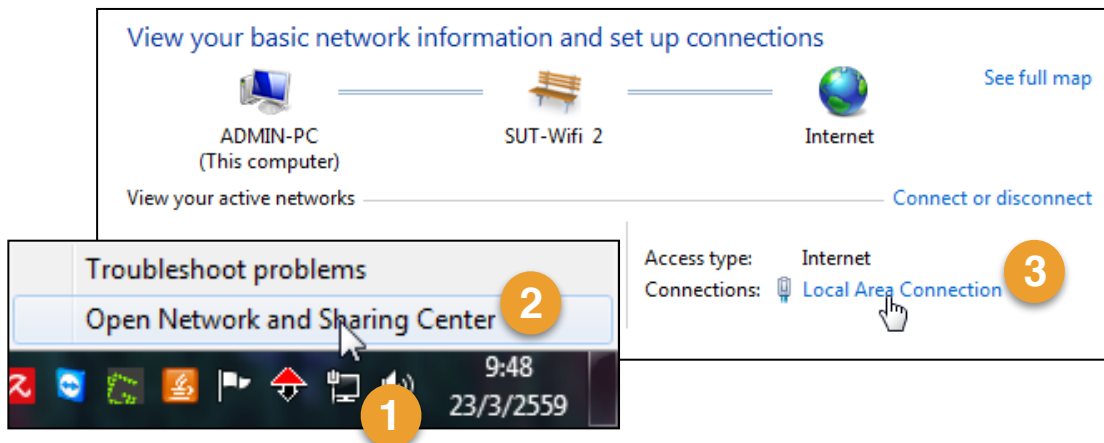


2. ที่หน้าต่าง Services ดับเบิลคลิกที่ Wired AutoConfig ไปที่แท็บ General เลือก Startup type เป็น Automatic และกดที่ปุ่ม Start และ OK ตามลำดับ

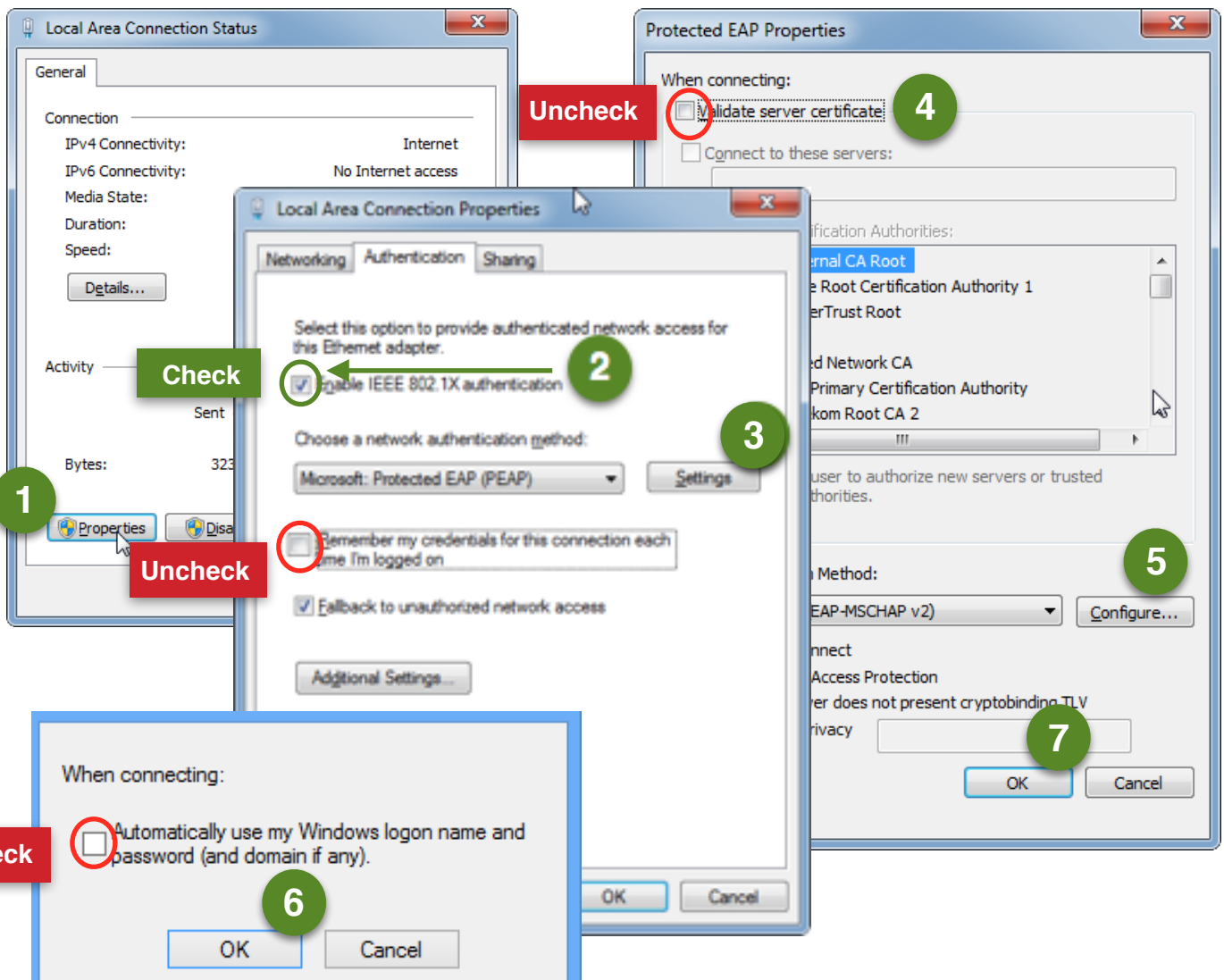


B. ทำการเซตค่าการเชื่อมต่อแบบ 802.1x โดย

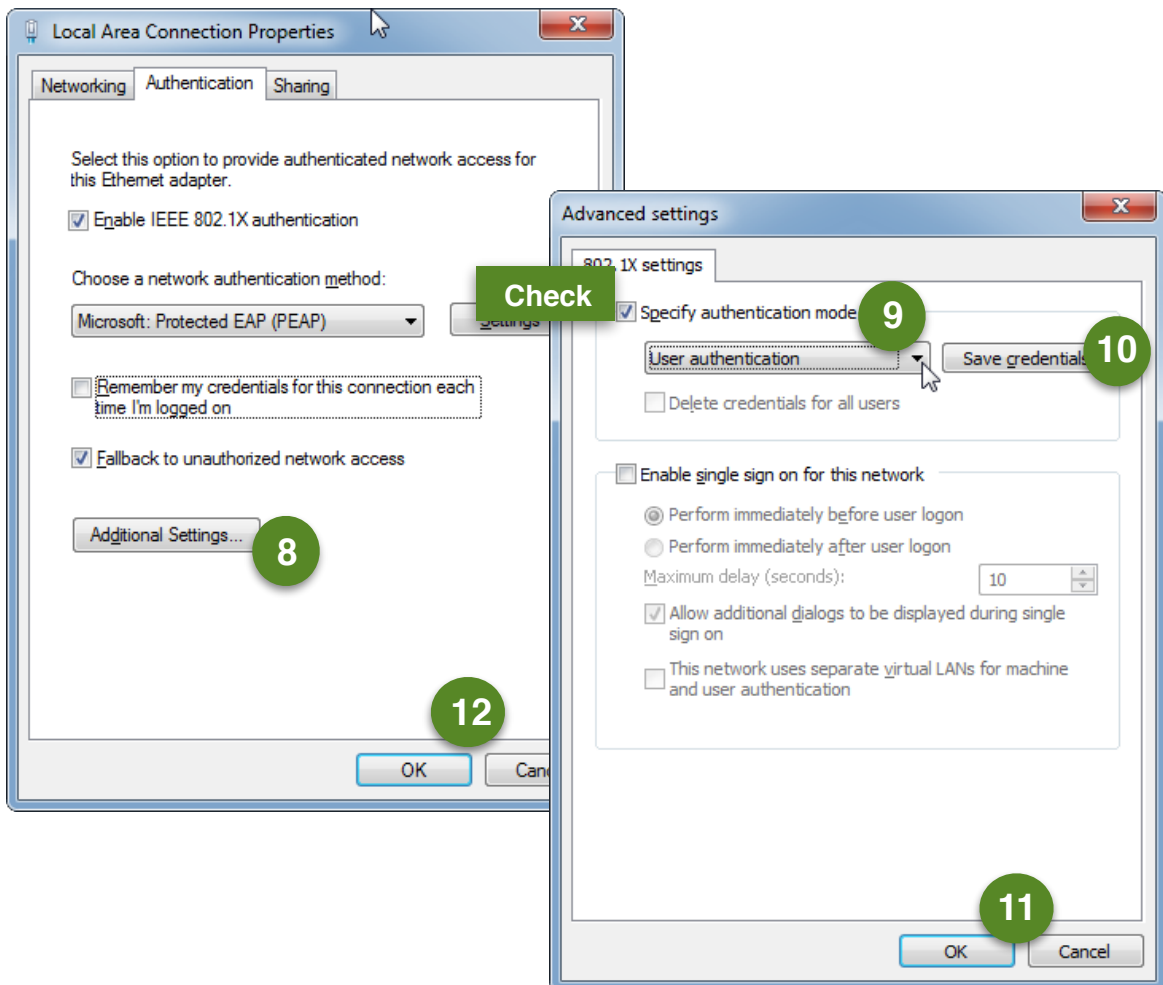
1. คลิกเมาส์ขวาที่รูป LAN คลิกที่ Open Network and Sharing Center คลิกที่ Local Area Connection



2. เลือก Properties ที่เมนู Authentication เลือก Enable IEEE 802.1x authentication และ ยกเลิกการเลือก Remember my credentials for the connection each time i'm logon จากนั้น คลิกที่ Settings ยกเลิกการเลือก Validate server certificate จากนั้นกดที่ปุ่ม Configure จะปรากฏหน้าต่างต่าง EAP MSCHAPv2 ขึ้นมา ตรวจสอบว่าที่ Automatically use my windows logon name and password ไม่ถูกเลือก กด OK เพื่อกลับไปสู่ หน้าถัดมา และกด OK อีกครั้ง เพื่อกลับไปเมนู Authentication



3. เมื่อกลับมาสู่แท็บ Authentication คลิกที่ Additional Settings แล้วคลิกเลือกที่ Specify authentication mode และเลือกเป็น User Authentication จากนั้น กดที่ปุ่ม Save credentials เพื่อจดจำการเข้าสู่ระบบในกรณีที่คอมพิวเตอร์เครื่องนั้น เป็นเครื่องที่มีผู้ใช้งานเพียงคนเดียว (ขั้นตอนนี้อาจจะมีการให้ระบุ Username และ Password) กด OK เพื่อกลับไปแท็บ Authentication และกด OK อีกครั้ง



4. รออนสัญลักษณ์ที่รูป LAN ปรากฏข้อความ Additional information is need to connect to this network แล้วทำการคลิก จะปรากฏหน้าต่างให้เข้าสู่ระบบ ทำการเข้าสู่ระบบด้วยชื่อผู้ใช้และรหัสผ่านเดียวกันกับ SUT-Wifi ก็จะสามารถเข้าใช้งาน ระบบเครือข่ายและอินเทอร์เน็ต ได้ตามปกติ

