

# ฝ่ายโครงสร้างพื้นฐานและระบบเครือข่าย

รายงานการใช้งานระบบเครือข่ายคอมพิวเตอร์  
ประจำเดือน มกราคม 68



ระบบเครือข่ายคอมพิวเตอร์



ระบบ Internet Data Center



ระบบโทรคมนาคม



# รายงานจำนวนผู้ใช้งานผ่านระบบเครือข่าย (LAN) (ไม่รวมห้องปฏิบัติการคอมฯ)

วิธีการ	จำนวน
วิธีการแบบ ISE (802.1x)	128 คน

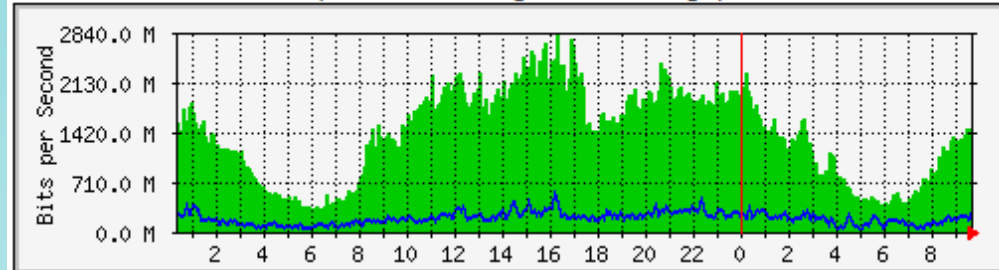




# รายงานการใช้งานระบบเครือข่าย

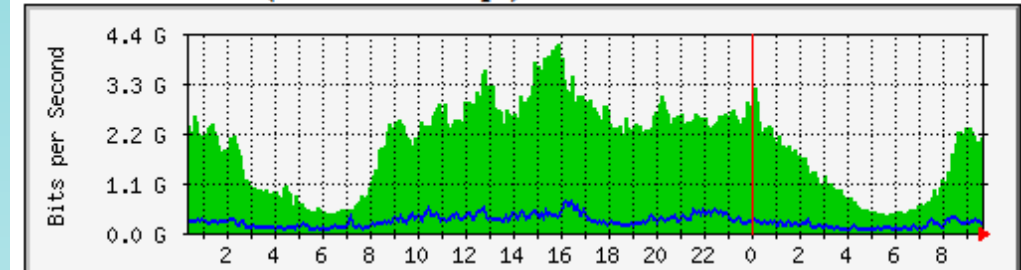
## Internet Gateway Traffic

Link to True Internet (Domestic 6Gbps/Inter 3Gbps)



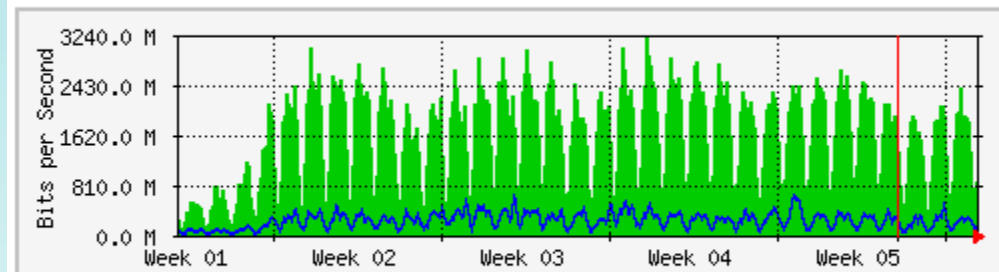
	Max	Average	Current
<b>In</b>	2816.5 Mb/s (28.2%)	1367.3 Mb/s (13.7%)	1427.9 Mb/s (14.3%)
<b>Out</b>	545.3 Mb/s (5.5%)	180.4 Mb/s (1.8%)	312.8 Mb/s (3.1%)

Link to UNINET (Domestic 10Gbps)



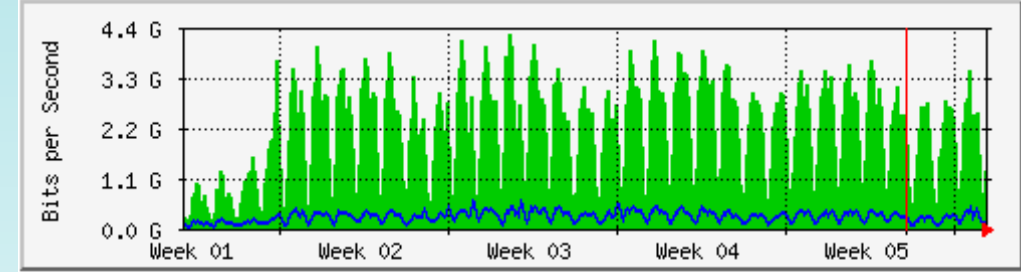
	Max	Average	Current
<b>In</b>	4163.9 Mb/s (41.6%)	1875.5 Mb/s (18.8%)	2068.9 Mb/s (20.7%)
<b>Out</b>	702.1 Mb/s (7.0%)	234.6 Mb/s (2.3%)	220.9 Mb/s (2.2%)

'Monthly' Graph (2 Hour Average)



	Max	Average	Current
<b>In</b>	3210.5 Mb/s (32.1%)	1570.4 Mb/s (15.7%)	868.2 Mb/s (8.7%)
<b>Out</b>	637.5 Mb/s (6.4%)	226.6 Mb/s (2.3%)	110.4 Mb/s (1.1%)

'Monthly' Graph (2 Hour Average)



	Max	Average	Current
<b>In</b>	4257.8 Mb/s (42.6%)	2082.3 Mb/s (20.8%)	1274.8 Mb/s (12.7%)
<b>Out</b>	587.7 Mb/s (5.9%)	246.3 Mb/s (2.5%)	209.3 Mb/s (2.1%)

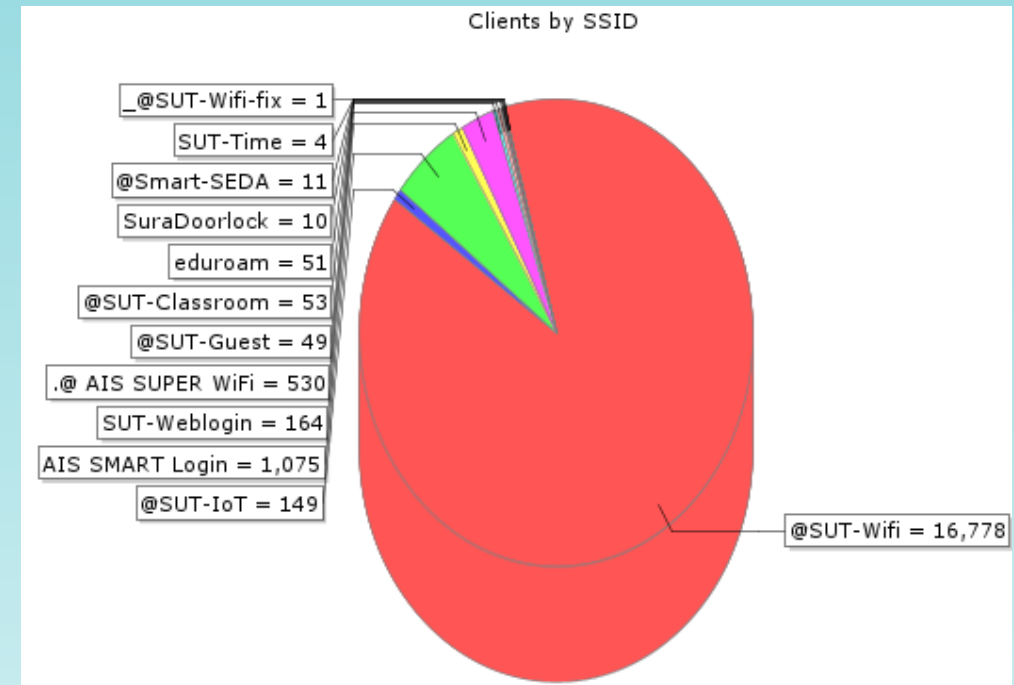
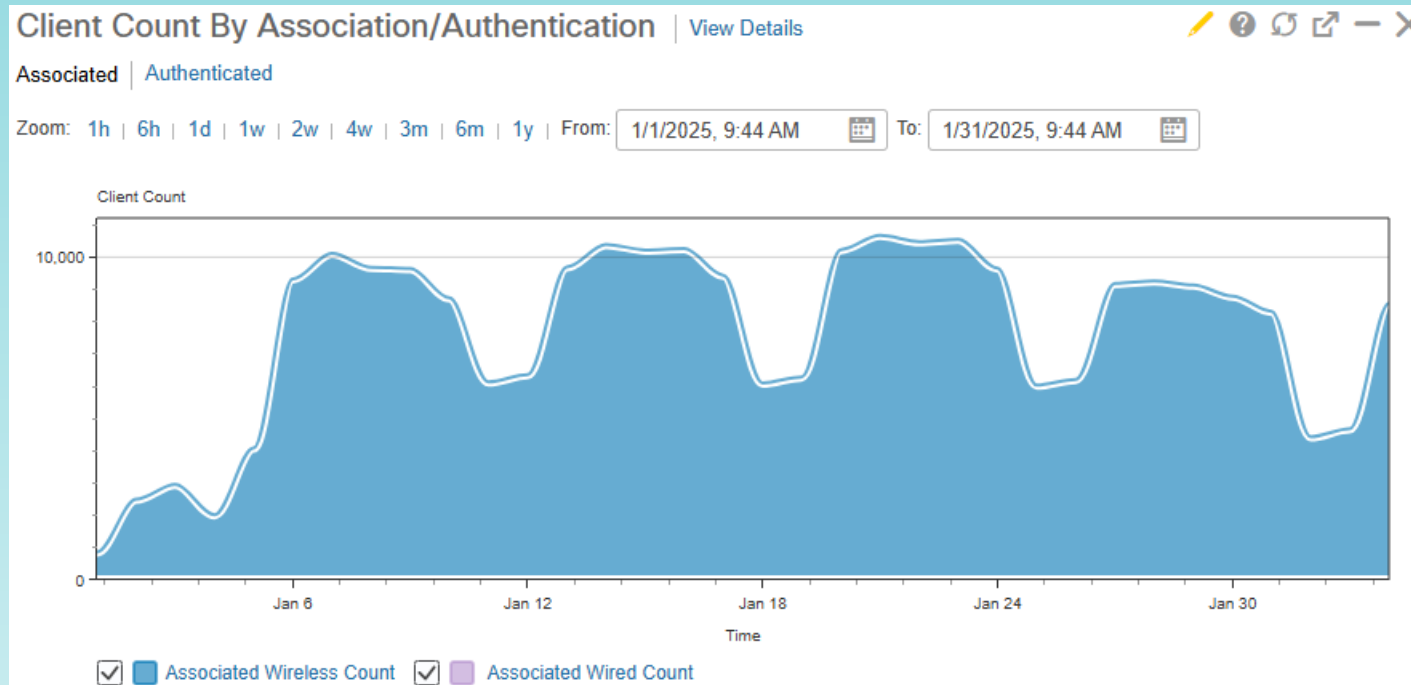


# รายงานจำนวนผู้ใช้งานผ่านระบบเครือข่ายไร้สาย

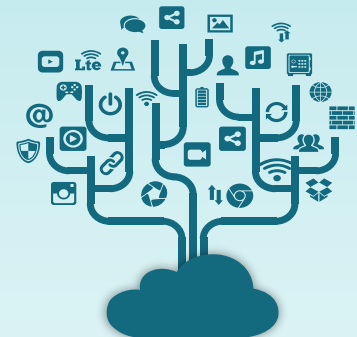
สรุปสถิติจำนวนผู้ใช้งานผ่านระบบ wireless ทั้งหมด

สรุปปริมาณผู้ใช้งานต่อวัน

แบ่งตาม SSID สถิติย้อนหลัง 1 เดือน



- ผู้ใช้งานผ่านระบบ wireless สูงสุด 10,675 คน/วัน
- ผู้ใช้งานผ่านระบบ wireless, ต่ำสุด 870 คน/วัน
- ผู้ใช้งานผ่านระบบ wireless เฉลี่ย 7,837 คน/วัน





# สรุปการดำเนินการบนระบบเครือข่ายคอมพิวเตอร์

02/01/2025	แก้ไขระบบเครือข่ายที่หอพักสุรนิเวศ 16 ใช้งานไม่ได้ ทำการ Reboot core switch เพื่อให้ระบบเครือข่ายกลับมาใช้งานได้
06/01/2025	ได้รับแจ้ง user ไม่สามารถใช้งาน sut-guest ได้ ตรวจสอบ บาง account ที่มีการสร้างเดือน กุมภาพันธ์ ไม่สามารถใช้งานได้ แต่ เดือนอื่นๆ สามารถใช้งานได้ปกติ จึงเข้าไปตรวจสอบ coding พบ bug เฉพาะเดือน กุมภาพันธ์ ดำเนินการแก้ไข ทดสอบ และสร้าง user ใช้งานได้ปกติ
06/01/2025	ดำเนินการตรวจสอบจุดเชื่อมต่อ Priter เนื่องจากต้องการย้าย Priter จากจุดเดิมไปติดตั้งที่จุดใหม่ สำนักวิชาสาธารณสุข อาคาร : F9 ชั้น : 2
07/01/2025	เข้าตรวจสอบอุปกรณ์ face scanner อาคารเทคโนโลยีชั้น 2 เนื่องด้วยปัญหา อุปกรณ์ facescan ไม่สามารถใช้งานได้ เข้าไปตรวจสอบ พบมีการต่ออุปกรณ์ ผ่าน hub และ เป็นสาย cross พิดหลักการในการต่อการใช้งานของอุปกรณ์ ดำเนินการแก้ไขเรียบร้อยแล้ว
07/01/2025	เปลี่ยน AP ที่หอพักนักศึกษา 6 จำนวน 2 เครื่อง ที่หน้าห้อง S6212 และ S6228



# สรุปการดำเนินการบนระบบเครือข่ายคอมพิวเตอร์

07/01/2025	สำรวจหน้างานเพื่อเตรียมติดตั้ง AP ที่หอพักนักศึกษา 5 หลังจากปรับปรุงเสร็จ และตรวจรับเรียบร้อยแล้ว โดยประสานงานกับที่ปรึกษาหอพักว่าจะพร้อมให้เข้าติดตั้งได้ในวันและเวลาใด
08/01/2025	เข้าตรวจสอบ ห้องปฏิบัติการเรียนรวม 2 ชั้น 2 สืบเนื่องอุปกรณ์ access point มีการตัด ต่อผิดหลังจากมีการปรับปรุง งานต่อเนื่องได้เข้าไปตรวจสอบ ยังไม่พบอุปกรณ์ที่เชื่อมต่อ จึงเข้าไปดำเนินการ ค้นหา และ เพื่อจะดำเนินการแก้ไข สรุป access point ยังไม่สามารถใช้งานได้
08/01/2025	แก้ไขปัญหาและให้คำปรึกษาผู้ใช้งานเข้าใช้งานระบบ B -office ไม่ได้
09/01/2025	ดำเนินการตรวจสอบอุปกรณ์ AP ทั้ง Indoor และ outdoor บริเวณอาคารสุรพัฒน์ 2 เพื่อรองรับการจัดงานเกษตร สุรนารี 68
10/01/2025	เนื่องด้วยมีการปรับปรุง อาคารเรียนรวม 2 จากห้องปฏิบัติการคอมพิวเตอร์ เป็นห้องเรียน และ ตรวจสอบว่า access point ไม่สามารถใช้งานได้ทั้งหมด เข้าไปตรวจสอบพบ อุปกรณ์ access point ไม่สามารถใช้งานได้ จำนวน 2 ตัว สืบเนื่องจาก มีการปรับปรุงตัดต่อสาย ผิด แจ้งคุณอำนาจเพื่อประสานงาน ผู้รับเหมาแก้ไขต่อไป
10/01/2025	เข้าตรวจสอบอุปกรณ์ core switch 6800 อาคารวิจัย ตรวจพบอุปกรณ์เครือข่ายหลักของมหาลัยไม่สามารถใช้งานได้ ตรวจสอบอุปกรณ์ ทำงานผิดปกติ ดำเนินการแก้ไข ณ.อาคารวิจัย ห้อง data center สามารถกลับมาใช้งานได้ตามปกติ



# สรุปการดำเนินการบนระบบเครือข่ายคอมพิวเตอร์

13/01/2025	มีการปรับปรุงห้อง อาคารเรียนรวม 2 ชั้น 1 โดยผู้รับเหมาต่อสาย lan ผิดส่งผลให้ access point ไม่สามารถใช้งานได้ และประสานคุณอำนาจ เพื่อประสาน พรสม. แก้ไขวันศุกร์ 10 มค. ยังไม่ได้รับการแก้ไข เพื่อเป็นการแก้ปัญหาให้ นศ. สามารถใช้งานได้ จำเป็นต้องแก้ไข config switch ที่ พรสม. ต่อผิดให้ ap สามารถใช้งานได้ ดำเนินการ config switch 172.16.0.30 เป็น ip สำหรับ จัดการ vlan ของหน่วยงาน ceit โดยแจ้ง หน่วยงาน ceit เพื่อ reset และ แก้ไขปัญหา ปัจจุบันสามารถใช้งานได้ทั้ง ap และ อุปกรณ์ ceit เรียบร้อยแล้ว
14/01/2025	internet sport complex ไม่สามารถใช้งานได้ เข้าไปตรวจสอบหน้างาน พบ link fiber ระหว่าง หอพัก s4 มา sport complex เข้าดำเนินการแก้ไขเรียบร้อยแล้ว
14/01/2025	สำรวจสัญญาณ LAN ที่ F4 ชั้น 1 ไปยังอาคาร ISI เพื่อเชื่อมต่อเครื่องพิมพ์ที่อาคาร ISI
14/01/2025	Set config switch F4-FL1-POE port 3 เป็น vlan 137 เพื่อเชื่อมต่อเครื่องพิมพ์ Richo กับระบบเครือข่าย
14/01/2025	เดินสาย Fiber Optic ในห้อง DATA Center ไปยัง SC
15/1/2025	set switch port เพื่อรองรับการติดตั้ง Priter สำนักสาธารณสุข



# สรุปการดำเนินการบนระบบเครือข่ายคอมพิวเตอร์

16/01/2025	เข้าตรวจสอบ switch ชั้น 4 ห้อง control ceit เนื่องด้วยมีการแก้ไข switch ของกลุ่มงาน ceit ไม่สามารถใช้งานได้ เข้าไปดำเนินการตรวจสอบ และ แก้ไขเรียบร้อยแล้ว
16/01/2025	ดำเนินการ Set switch และกำหนด IP จำนวน 2 ช่อง เพื่อรับสัญญาณระบบมิเตอร์ไฟฟ้า
20/01/2025	ดำเนินการตรวจสอบอุปกรณ์ AP ห้อง F6133
20/01/2025	ดำเนินการตรวจสอบอุปกรณ์ AP ห้อง F06154
20/01/2025	ดำเนินการตรวจสอบและติดตั้งอุปกรณ์ AP หน้าห้องปฏิบัติการ วิศวกรรมเซรามิก
20/01/2025	ดำเนินการตรวจสอบอุปกรณ์ AP บริเวณชั้น 2 อาคารศูนย์เครื่องมือ 6
21/01/2025	สำรวจพื้นที่ของ F6 เพื่อตรวจดูว่า AP ติดตั้งตำแหน่งใดบ้าง และจะต้องติดตั้งเพิ่มอีกกี่จุด พบว่า ชั้น 1 ควรติดตั้งเพิ่ม 2 จุด แยกเป็นฝั่งซ้ายและขวา อย่างละ 1 จุด





# สรุปการดำเนินการบนระบบเครือข่ายคอมพิวเตอร์

22/01/2025	เพิ่มเติม code แสดงสถิติหน้า web @sut-guest <a href="https://sut-guest.sut.ac.th">https://sut-guest.sut.ac.th</a>
22/01/2025	ดำเนินการตรวจสอบอุปกรณ์เครือข่ายประจำอาคารศูนย์เครื่องมือ 4 บริเวณชั้น 1
23/01/2025	สืบเนื่องจาก HR ต้องการข้อมูล และ จัดการรูปแบบการเก็บข้อมูลของ eccs และส่งข้อมูลให้กับ HR ผ่าน web api ได้สร้าง form และแก้ไข เพื่อให้ง่ายต่อการ insert, update , del ใน <a href="https://eccs1.sut.ac.th">https://eccs1.sut.ac.th</a> module telephone
23/01/2025	ตรวจสอบ switch อาคาร F10 ไม่ทำงานตั้งแต่วันที่ 7 มกราคม เข้าไปตรวจสอบ ระบบ sw ทำงานปกติ เรียบร้อยแล้ว ช่วงเวลา 10.30 น. คาดว่า เกี่ยวกับ ระบบไฟฟ้า F10-FL2-F10202-PoE ip 172.16.1.92
27/01/2025	ดำเนินการตรวจสอบอุปกรณ์ AP อาคารวิชาการ 1 ชั้น1
28/01/2025	Set config switch SG300-10P ตรวจสอบ port ต่าง ๆ ว่าเสียหรือไม่ เพื่อเตรียมสำรองไว้ใช้งานติดตั้งทดแทน S/N : PSZ1719055J มี port เสีย จำนวน 7 port ได้แก่ port ที่ 1,2,3,4,5,7,8
29/01/2025	Set config switch SG350-10MP ตรวจสอบ port ต่าง ๆ ว่าเสียหรือไม่ เพื่อเตรียมสำรองไว้ใช้งานติดตั้งทดแทน S/N : PSZ241419KM มี port เสีย จำนวน 4 port ได้แก่ port ที่ 2,3,6,7



# สรุปการดำเนินการบนระบบเครือข่ายคอมพิวเตอร์

30/01/2025

ดำเนินการตรวจสอบอุปกรณ์ AP และ ย้ายสถานที่ติดตั้งใหม่อุปกรณ์ AP บริเวณหน้าห้องปฏิบัติการวิศวกรรมยานยนต์ F4114 ชั้น 1

30/01/2025

สำรวจพื้นที่ F4 ชั้น 1 หลังห้อง F4114 เพื่อเตรียมขยายจุดบริการ WIFI ในห้องเรียน เนื่องจากมีเจ้าหน้าที่บริเวณนั้นแจ้งว่า WIFI ไม่ถึงห้องเรียนเพราะห้องเรียนอยู่ริมอาคาร ทำให้ WIF ที่มีอยู่ใกล้สัญญาณอ่อนมาก



# สรุปการดำเนินการบนระบบ Internet Data Center

02/01/2025	ปิด Account ระบบสารสนเทศนักศึกษาชั้นสภภาพ
06/01/2025	จัดสรรพื้นที่เว็บไซต์ <a href="http://student.sut.ac.th/b6504885">http://student.sut.ac.th/b6504885</a> จัดสรรพื้นที่เว็บไซต์ <a href="http://student.sut.ac.th/b6504199">http://student.sut.ac.th/b6504199</a> จัดสรรพื้นที่เว็บไซต์ <a href="http://student.sut.ac.th/b6423766">http://student.sut.ac.th/b6423766</a> จัดสรรพื้นที่เว็บไซต์ <a href="http://student.sut.ac.th/b6508098">http://student.sut.ac.th/b6508098</a> จัดสรรพื้นที่เว็บไซต์ <a href="http://student.sut.ac.th/b6515867">http://student.sut.ac.th/b6515867</a>
06/01/2025	ดำเนินการสร้างฐานข้อมูลและบัญชีสำหรับใช้งานฐานข้อมูล ส่งรายละเอียดการใช้งานให้คุณภักศรา
06/01/2025	จัดสรรทรัพยากร Virtual Server และบัญชีผู้ใช้งานระบบ SUT VPN ให้ส่วนประชาสัมพันธ์สำหรับการจัดทำเว็บไซต์ของมหาวิทยาลัยใหม่
06/01/2025	สร้างบัญชีผู้ใช้งานระบบ SUT VPN ให้กับสำนักวิชาวิทยาศาสตร์ เพื่อพัฒนาเว็บไซต์จากหน่วยงานภายนอก
07/01/2025	Generate Account SUT-GUEST สาขาแมคคาทรอนิกส์ จำนวน 60 User



# สรุปการดำเนินการบนระบบ Internet Data Center

07/01/2025	จัดสรรพื้นที่เว็บไซต์ให้กับนักศึกษา (Personal Website) <a href="http://student.sut.ac.th/b6412241">http://student.sut.ac.th/b6412241</a> <a href="http://student.sut.ac.th/b6417949">http://student.sut.ac.th/b6417949</a> <a href="http://student.sut.ac.th/b6533595">http://student.sut.ac.th/b6533595</a> <a href="http://student.sut.ac.th/b6511128">http://student.sut.ac.th/b6511128</a> <a href="http://student.sut.ac.th/b6508760">http://student.sut.ac.th/b6508760</a> <a href="http://student.sut.ac.th/b6514204">http://student.sut.ac.th/b6514204</a> <a href="http://student.sut.ac.th/b6521493">http://student.sut.ac.th/b6521493</a> <a href="http://student.sut.ac.th/b6506957">http://student.sut.ac.th/b6506957</a> <a href="http://student.sut.ac.th/b6515232">http://student.sut.ac.th/b6515232</a> <a href="http://student.sut.ac.th/b6514013">http://student.sut.ac.th/b6514013</a> <a href="http://student.sut.ac.th/b6508777">http://student.sut.ac.th/b6508777</a>
08/01/2025	จัดสรรพื้นที่เว็บไซต์ให้กับนักศึกษา (Personal Website) จัดสรรพื้นที่เว็บไซต์ <a href="http://student.sut.ac.th/b6506933">http://student.sut.ac.th/b6506933</a> จัดสรรพื้นที่เว็บไซต์ <a href="http://student.sut.ac.th/b6505172">http://student.sut.ac.th/b6505172</a> จัดสรรพื้นที่เว็บไซต์ <a href="http://student.sut.ac.th/b6506971">http://student.sut.ac.th/b6506971</a> จัดสรรพื้นที่เว็บไซต์ <a href="http://student.sut.ac.th/b6505523">http://student.sut.ac.th/b6505523</a>
08/01/2025	ประสานงานสำนักพยาบาลเรื่อง SPSS เพื่อมาติดตั้งบน VDI
09/01/2025	จัดสรรพื้นที่เว็บไซต์ให้กับนักศึกษา (Personal Website) จัดสรรพื้นที่เว็บไซต์ <a href="http://student.sut.ac.th/b6513061">http://student.sut.ac.th/b6513061</a> จัดสรรพื้นที่เว็บไซต์ <a href="http://student.sut.ac.th/b6512484">http://student.sut.ac.th/b6512484</a> จัดสรรพื้นที่เว็บไซต์ <a href="http://student.sut.ac.th/b6406127">http://student.sut.ac.th/b6406127</a> จัดสรรพื้นที่เว็บไซต์ <a href="http://student.sut.ac.th/b6515355">http://student.sut.ac.th/b6515355</a> จัดสรรพื้นที่เว็บไซต์ <a href="http://student.sut.ac.th/b6505882">http://student.sut.ac.th/b6505882</a> จัดสรรพื้นที่เว็บไซต์ <a href="http://student.sut.ac.th/b6534356">http://student.sut.ac.th/b6534356</a> จัดสรรพื้นที่เว็บไซต์ <a href="http://student.sut.ac.th/b6514655">http://student.sut.ac.th/b6514655</a> จัดสรรพื้นที่เว็บไซต์ <a href="http://student.sut.ac.th/b6512323">http://student.sut.ac.th/b6512323</a> จัดสรรพื้นที่เว็บไซต์ <a href="http://student.sut.ac.th/b6505158">http://student.sut.ac.th/b6505158</a>



# สรุปการดำเนินการบนระบบ Internet Data Center

10/01/2025	จัดสรรพื้นที่เว็บไซต์ให้กับนักศึกษา (Personal Website) <a href="http://student.sut.ac.th/b6527341">http://student.sut.ac.th/b6527341</a> <a href="http://student.sut.ac.th/b6426163">http://student.sut.ac.th/b6426163</a> <a href="http://student.sut.ac.th/b6409203">http://student.sut.ac.th/b6409203</a> <a href="http://student.sut.ac.th/b6401870">http://student.sut.ac.th/b6401870</a> <a href="http://student.sut.ac.th/b6400576">http://student.sut.ac.th/b6400576</a> <a href="http://student.sut.ac.th/b6411633">http://student.sut.ac.th/b6411633</a> <a href="http://student.sut.ac.th/b6514228">http://student.sut.ac.th/b6514228</a> <a href="http://student.sut.ac.th/b6503833">http://student.sut.ac.th/b6503833</a>
10/01/2025	จัดสรร Server สำหรับ ติดตั้งโปรแกรม SPSS ของสำนักพยาบาล 1 ตัว (SPSS-IN1)
13/01/2025	จัดสรร Server สำหรับ ติดตั้งโปรแกรม SPSS ของสำนักพยาบาล 1 ตัว (SPSS-IN2) และจัดส่งรายละเอียดให้ทางสำนักพยาบาล เพื่อให้ทางบริษัทดำเนินการติดตั้งโปรแกรม SPSS
13/01/2025	แก้ไขปัญหาเว็บ <a href="https://iph.sut.ac.th">https://iph.sut.ac.th</a> ใช้งานไม่ได้
14/01/2025	จัดสรรพื้นที่เว็บไซต์ให้กับนักศึกษา (Personal Website) <a href="http://student.sut.ac.th/b6506780">http://student.sut.ac.th/b6506780</a> <a href="http://student.sut.ac.th/b6503949">http://student.sut.ac.th/b6503949</a> <a href="http://student.sut.ac.th/b6504397">http://student.sut.ac.th/b6504397</a> <a href="http://student.sut.ac.th/b6516222">http://student.sut.ac.th/b6516222</a> <a href="http://student.sut.ac.th/b6521592">http://student.sut.ac.th/b6521592</a> <a href="http://student.sut.ac.th/b6521325">http://student.sut.ac.th/b6521325</a> <a href="http://student.sut.ac.th/b6410001">http://student.sut.ac.th/b6410001</a> <a href="http://student.sut.ac.th/b6524616">http://student.sut.ac.th/b6524616</a> <a href="http://student.sut.ac.th/b6507572">http://student.sut.ac.th/b6507572</a> <a href="http://student.sut.ac.th/b6406714">http://student.sut.ac.th/b6406714</a> <a href="http://student.sut.ac.th/b6514891">http://student.sut.ac.th/b6514891</a> <a href="http://student.sut.ac.th/b6411879">http://student.sut.ac.th/b6411879</a>



# สรุปการดำเนินการบนระบบ Internet Data Center

15/01/2025	จัดสรรพื้นที่เว็บไซต์ให้กับนักศึกษา (Personal Website) <a href="http://student.sut.ac.th/b6405793">http://student.sut.ac.th/b6405793</a> <a href="http://student.sut.ac.th/b6400163">http://student.sut.ac.th/b6400163</a>
20/01/2025	ตรวจสอบพบ phishing เว็บ ประมาณ 3 เว็บ สาเหตุจากการปรับ permission owner เป็น nginx ทำให้ hacker สามารถเข้ามา upload script ได้
22/01/2025	ตรวจสอบพบ เว็บไซต์ paccon2025 เป็นเป้าหมายสำหรับการโจมตีด้วยวิธีการ DDos Attack
29/01/2025	ตรวจสอบพบ phishing เว็บไซต์ใต้เว็บ analytical.sut.ac.th



# สรุปการดำเนินการบนระบบโทรคมนาคม

3/1/2025	สถานศึกษาและสุขภาพ โทรศัพท์ สำนักงานใช้ไม่ได้ เบอร์โทรศัพท์ 3418 สาเหตุจากสาย rj 12 connector เข้าตู้โทรศัพท์ไม่ดี แก้ไขโดยการเปลี่ยน RJ12 ใหม่
10/1/2025	โทรศัพท์เสีย ต้องการเปลี่ยนโทรศัพท์ใหม่ แจ้งซ่อมไปปีที่แล้วก่อนสิ้นปีงบประมาณ โทรศัพท์มีปัญหาเวลาคุยอีกคนไม่ได้ยินเลย เสียงขาดๆ หายๆ
10/01/2025	ติดตั้งโทรศัพท์ตั้งโต๊ะ อุปกรณ์สื่อสาร ประจำกองอำนวยการ ในงานเกษตรสุนารี 68
13/1/2025	ขอเพิ่มจุดการใช้โทรศัพท์ ในงานเกษตรสุนารี 11-19 มกราคม 2568 สถานที่ : ห้องประชุมเทคโนโลยี อาคาร : เทคโนโลยี ชั้น : 1
14/01/2025	โทรศัพท์หมายเลข 4184 ไม่มีสัญญาณ สำนักงานคณบดีสำนักวิชาวิทยาศาสตร์ สาเหตุจาก สาย Outlet หลุด แก้ไขโดยการ ตัดต่อใหม่
14/01/2025	โทรศัพท์ไม่ดัง แต่คนรับแจ้งว่ามีสัญญาณ สาขาวิชาวิศวกรรมเครื่องกล อาคาร : วิชาการ 1 ชั้น : 2 หมายเลข 4577 ตรวจสอบแล้วว่า Outlet มีปัญหา



# สรุปการดำเนินการบนระบบโทรคมนาคม

15/01/2025	สัญญาณโทรศัพท์ สำนักงาน กลุ่มงานสัตวศาสตร์ ฟาร์มมหาวิทยาลัย สัญญาณขาดหาย หมายเลขโทรศัพท์ 5015 ตรวจสอบพบว่า ตัวเครื่องมีปัญหาและได้ทำการแก้ไขแล้วใช้งานได้ปกติ
15/01/2025	ย้ายหมายเลขของงานพัฒนานักศึกษา จากส่วนกิจการหลังเก่ามาหลังใหม่
16/01/2025	ตรวจสอบอุปกรณ์วิทยุสื่อสาร งานยืม-คืน เฉพาะกิจ จำนวน 10 เครื่อง โรงเรียนสุรวิวัฒน์
20/01/2025	จกเก็บเครื่องโทรศัพท์2เครื่อง ส่วนประชาสัมพันธ์ ยืมใช้งานบริเวณลานน้ำพุ
20/01/2025	โทรศัพท์ เบอร์ 3322 (จุดเคาเตอร์) โครงการ SEDA มีเสียงซ่า รหัสครุภัณฑ์ :5805-001-01/58/00138-3040000 สถานที่ : โครงการ SEDA อาคาร : F1 ชั้น : 1 ทำการแก้ไขโดยการเปลี่ยนหัว rj ใหม่ ทั้งจุด Outlet และหูฟัง
21/01/2025	ซ่อม-เปลี่ยนคู่วงภายในอาคารเครื่องมือ6/1 อาคาร เซรามิกเบอร์3458ชั้น1
21/01/2025	ตรวจสอบอุปกรณ์ยืม-คืนเฉพาะกิจวิทยุสื่อสารจำนวน 30 เครื่อง (สำภาษณ์นักศึกษา 2568)



# สรุปการดำเนินการบนระบบโทรคมนาคม



23/01/2025	ตรวจสอบอุปกรณ์งานยืม-คืนเฉพาะกิจ วิทยุสื่อสาร จำนวน 15 เครื่อง (จิตอาสาเสดทอง) มีอุปกรณ์เสาววิทยุชำรุดเล็กน้อยดำเนินการซ่อมแซมแล้ว
23/01/2025	สายสัญญาณโทรศัพท์ชำรุดที่ ส่วนทรัพยากรบุคคล สบค. รหัสศรุภักดิ์ : 5805-001-01/56/00163-3040000 สายเข้าเครื่องและสายเข้าตู้ฝังชำรุด
31/01/2025	ขอความอนุเคราะห์สายสัญญาณโทรศัพท์ (หนูกัดสาย) รหัสศรุภักดิ์ : 5805-001-01/66/00088-3040000 สถานที่ : โถงสำนักงาน -- โต๊ะทำงาน (วริศรา จินประพัฒน์) เข้าดำเนินการแก้ไขแล้ว
03/01/2025	แจ้งซ่อมโทรศัพท์ห้อง ผศ.ดร.รณกมล ลีศรี อาคารวิชาการ1ชั้น3 outlet ชำรุด ดำเนินการแก้ไขใช้งานได้
06/01/2025	ติดตั้งเครื่องโทรศัพท์ให้กับ นางสาว สุริดา ศิริสุข เจ้าหน้าที่บริหารงานทั่วไป สำนักแพทยศาสตร์ ชั้น2
08/01/2025	โทรศัพท์จุดเชื่อมต่อ TC-3/2-285 รหัสศรุภักดิ์ 5805-001-01/55/00245-3040000 ห้อง C2-345 วิชาการ2ชั้น3 ดำเนินการแก้ไขแล้ว
10/01/2025	หนูกัดสายโทรศัพท์เบอร์4861และ4801 ยานงานพาหนะชั้น1 เข้าดำเนินการแล้วใช้งานได้
10/01/2025	โทรศัพท์โต๊ะทำงานเสียง ขาดหาย โทรออกไม่ได้รหัสศรุภักดิ์ 580-001-01/66/00065-3040000เข้าดำเนินการแล้วใช้งานได้



# สรุปการดำเนินการบนระบบโทรคมนาคม

10/01/2025	โทรศัพท์ที่มีเสียงสัญญาณผิดปกติไม่สามารถใช้งานได้เบอร์4755,4752,4764เข้าดำเนินการตรวจสอบแล้วใช้งานได้ปกติ
10/01/2025	โทรศัพท์เสีย ต้องการเปลี่ยนโทรศัพท์ใหม่ แจ้งซ่อมไปปีที่แล้วก่อนสิ้นปีงบประมาณ โทรศัพท์มีปัญหาเวลาคุยอีกคนไม่ได้ยินเลย เสียขาดๆหายๆ
10/01/2025	ติดตั้งโทรศัพท์ตั้งโต๊ะ อุปกรณ์สื่อสาร ประจำกองอำนวยการ ในงานเกษตรสุนารี 68
14/01/2025	ติดตั้งเรื่องโทรศัพท์ให้กับพนักงานใหม่ สำนักวิชาสาธารณสุข อากาศเฉลิมพระเกียรติชั้น2
15/01/2025	แบบขอยืมอุปกรณ์เครือข่ายและระบบคอมพิวเตอร์และระบบโทรคมนาคม นางประทุมทิพย์ บุญยะแต่งขอยืมโทรศัพท์พร้อมเบอร์จำนวน4เครื่องพร้อมเบอร์โทรศัพท์ภายใน
15/01/2025	โทรศัพท์ตั้งโต๊ะเนื่องจากย้ายห้องทำงานติดตั้งเบอร์พร้อมย้ายห้องงานพัฒนานักศึกษาอาคารกิจการนักศึกษา2
15/01/2025	โทรศัพท์ครุภัณฑ์ 5805-001-01/55/00062-3040000 ห้องงานเงินเดือน ส่วนการเงินและบัญชี อาคารบริหารชั้น1สายหลุดขณะสนทนา
16/01/2025	ตรวจสอบอุปกรณ์วิทยุสื่อสาร งานยืม-คืน เฉพาะกิจ จำนวน 10 เครื่อง โรงเรียนสุรวิวัฒน์

# สรุปการดำเนินการบนระบบโทรคมนาคม



20/01/2025	จัดเก็บเครื่องโทรศัพท์2เครื่อง ส่วนประชาสัมพันธ์ ยืมใช้งานบริเวรลานน้ำพุ
21/01/2025	ซ่อม-เปลี่ยนคู่วายภายในอาคารเครื่องมือ6/1 อาคาร เซรามิกเบอร์3458ชั้น1
22/01/2025	โทรศัพท์สำนักงานมีเสียงขาดๆหายๆ รหัสครุภัณฑ์5805-001-01/59/00058-3040000 เข้าดำเนินการแล้ว
23/01/2025	ตรวจสอบครุภัณฑ์ยืมเครื่องโทรศัพท์ นาย Mr.Ivan solovyev นักวิจัยโครงการลาออกจากงาน18 มค.2568 ไม่มียืมเครื่องโทรศัพท์
24/01/2025	ตรวจสอบหนี้สินลูกจ้างชั่วคราวลาออกจากงาน นาย อนุรักษย์ อ่อนไพล จบบริหารงานทั่วไป ส่วนกิจการนักศึกษา ไม่มียืมเครื่องโทรศัพท์
27/01/2025	โทรศัพท์สำนักงานโทรเข้า-ออกไม่ได้ ไม่มีสัญญาณ รหัสครุภัณฑ์ : 5805-001-01/58/00138-3040000 สถานที่ : โครงการ SEDA อาคาร : F1ชั้น1 ดำเนินการแล้ว
30/01/2025	เรื่อง :โทรศัพท์ที่ตั้งโต๊ะใช้งานไม่ได้ รหัสครุภัณฑ์ :5805-001-07/39/19-320000 สถานที่ :F11506A อาคาร :เครื่องมือ 11 ชั้น :5 เบิกเครื่อง5805-001-01/68/00023-3040000



# สรุปการดำเนินการบนระบบโทรคมนาคม

31/01/2025	การตรวจสอบหนี้สินลูกจ้างชั่วคราวลาออกจากงาน (นายไชยอนันต์ พันธุ์สิกดานนท์) ไม่มียืมเครื่องโทรศัพท์
31/01/2025	ขอความอนุเคราะห์สายสัญญาณโทรศัพท์ (หนูกิดสาย) รหัสครุภัณฑ์ : 5805-001-01/66/00088-304000 สถานที่ : โถงสำนักงาน -- โต๊ะทำงาน (วริศรา จินประพัฒน์) เข้าดำเนินการแก้ไขแล้ว
13/01/2025	ขอเพิ่มจุดการใช้โทรศัพท์ ในงานเกษตรสุรนารี 11-19 มกราคม 2568 สถานที่ : ห้องประชุมเทคโนโลยี อาคาร : เทคโนโลยี ชั้น : 1
20/01/2025	จกเก็บเครื่องโทรศัพท์2เครื่อง ส่วนประชาสัมพันธ์ ยืมใช้งานบริเวณลานน้ำพุ
22/01/2025	โทรศัพท์สำนักงานมีเสียงขาดๆหายๆ รหัสครุภัณฑ์5805-001-01/59/00058-3040000 เข้าดำเนินการแล้ว



## สรุปการดำเนินการด้านอื่น ๆ

2/1/2025	จัดเตรียมเอกสารจัดซื้อจัดจ้าง ประจำปีงบประมาณ 2568 - เช่าอุปกรณ์จัดเก็บข้อมูล (All Flash Storage) - เช่าคอมพิวเตอร์แม่ข่ายและซอฟต์แวร์ระบบปฏิบัติการเสมือน รองรับระบบ Virtualization Desktop Infrastructure (VDI)
06/01/2025	จัดส่งรายชื่อคณะกรรมการจัดซื้อจัดจ้าง และตรวจรับ (ส่งให้ส่วนพัสดุ) - เช่าอุปกรณ์เครือข่ายไร้สาย (Access Point) จำนวน 275 ชุด ตามโครงการพัฒนาโครงสร้างพื้นฐานระบบเครือข่าย (Digital IT Infrastructure) - จัดซื้อครุภัณฑ์สำหรับรองรับการซ่อมบำรุงระบบโครงสร้างพื้นฐานด้านดิจิทัล
07/01/2025	คณะกรรมการกำหนดร่างขอบเขตของงาน (Terms of Reference : TOR) งบประมาณ ประจำปี พ.ศ. 2568 เช่าอุปกรณ์จัดเก็บข้อมูล (All Flash Storage) เช่าคอมพิวเตอร์แม่ข่ายและซอฟต์แวร์ระบบปฏิบัติการเสมือน รองรับระบบ Virtualization Desktop Infrastructure (VDI)
08/01/2025	ประชุมคณะกรรมการฝ่ายเทคโนโลยีสารสนเทศและการสื่อสาร ในพิธีพระราชทานปริญญาบัตร ประจำปีการศึกษา 2566
10/01/2025	ประชุมคณะกรรมการกำหนดร่างขอบเขตของงาน (Terms of Reference : TOR) งบประมาณ ประจำปี พ.ศ. 2568 - ขอบเขตร่างขอบเขตของงาน (Terms of Reference : TOR) เช่าอุปกรณ์จัดเก็บข้อมูล (All Flash Storage) - ขอบเขตร่างขอบเขตของงาน (Terms of Reference : TOR) เช่าคอมพิวเตอร์แม่ข่ายและซอฟต์แวร์ระบบปฏิบัติการเสมือน รองรับระบบ Virtualization Desktop Infrastructure (VDI)



# สรุปการดำเนินการด้านอื่น ๆ

13/01/2025	จัดทำรายงานการประชุม TOR เช่าอุปกรณ์จัดเก็บข้อมูล (All Flash Storage) และ เช่าคอมพิวเตอร์แม่ข่ายและซอฟต์แวร์ระบบปฏิบัติการเสมือน รองรับระบบ Virtualization Desktop Infrastructure (VDI)
14/01/2025	จัดทำรายงานผลการดำเนินงานฝ่ายโครงสร้างฯ ประจำเดือน ธ.ค. 2567
15/01/2025	จัดทำเอกสารการจัดซื้อจัดจ้าง (TOR, Spec, แบบ บก.06) - เช่าคอมพิวเตอร์แม่ข่ายรองรับระบบ Virtualization Desktop Infrastructure (VDI) - เช่าอุปกรณ์จัดเก็บข้อมูล (All Flash Storage)
20/01/2025	อัปเดตข้อมูลครุภัณฑ์ของฝ่ายโครงสร้างฯ บนระบบจัดเก็บครุภัณฑ์ ศูนย์คอมพิวเตอร์
27/01/2025	เข้าร่วมการอบรม Certified in Cybersecurity (CC) เตรียมพร้อมสู่การสอบใบประกาศนียบัตรระดับสากล (ออนไลน์) โดย สำนักวิชาการความมั่นคงปลอดภัยไซเบอร์แห่งชาติ
28/01/2025	จัดทำร่างขอบเขตของงาน (Terms of Reference : TOR) โครงการดิจิทัลฯ (จบแผ่นดิน) - ระบบเครือข่ายหลักประจำอาคาร - อุปกรณ์ค้นหาเส้นทางเครือข่าย (Router) - ระบบเครื่องคอมพิวเตอร์แม่ข่ายและอุปกรณ์สำรองข้อมูล สำหรับรองรับระบบงานบริการประเภทต่าง ๆ - อุปกรณ์ค้นหาเส้นทางสำหรับงาน Voice Gateway และอุปกรณ์แปลงสัญญาณ Analog Voice Gateway ประจำอาคาร IP Phone - ระบบความมั่นคงปลอดภัยทางไซเบอร์ - ระบบตรวจสอบและยืนยันตัวตนหลายขั้นตอน (Multi Factor Authentication) ระบบพิสูจน์ตัวตนผู้ใช้ระบบเครือข่าย



## สรุปการดำเนินการด้านอื่น ๆ

28/01/2025

เข้าร่วมการอบรม Certified in Cybersecurity (CC) เตรียมพร้อมสู่การสอบใบประกาศนียบัตรระดับสากล (ออนไลน์) โดย สำนักวิชาการความมั่นคงปลอดภัยไซเบอร์แห่งชาติ

31/01/2025

จัดเตรียมข้อมูลการขอรับบริการ ปรับปรุงความเร็วอินเทอร์เน็ตในห้องเรียนฯ (F9) ตั้งแต่กันยายน 65 ว่าทางฝ่ายทำอะไรไปบ้าง

# ภัยคุกคามระบบเครือข่าย

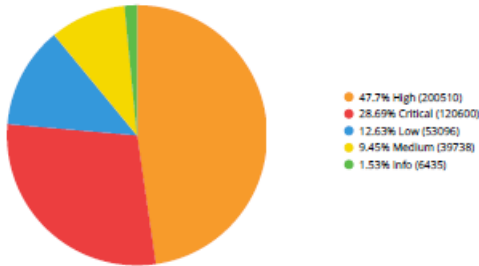




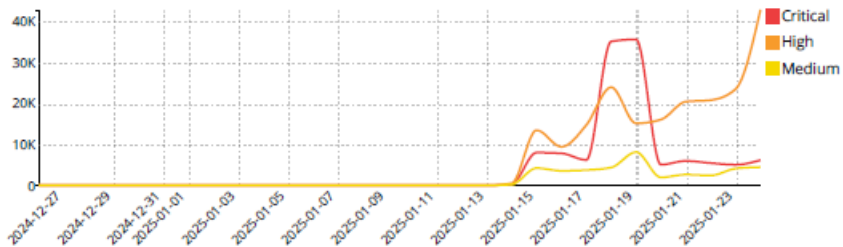
# การยับยั้งการโจมตีบนระบบเครือข่าย โดย อุปกรณ์ Next Gen Firewall : Fortinet (ข้อมูล 1 เดือนย้อนหลัง)

## Summary

### Intrusions By Severity



### Critical High and Medium Intrusions Timeline



### Intrusions By Types

#	Intrusion Type	Counts
1	Anomaly	72,644
2	SQL Injection	60,396
3	Code Injection	60,078
4	OS Command Injection	50,407
5	Path Traversal	38,345
6	Permission/Privilege/Access Control	26,807
7	Other	26,201
8	Malware	23,150
9	XSS	10,438
10	Information Disclosure	7,815
11	Buffer Errors	7,771
12	Improper Authentication	3,201
13	Resource Management Errors	60
14	DoS	45
15	CSRF	34

## SUT Gateway of IPS Report

### Intrusions Detected

#### Critical Severity Intrusions

#	Attack Name	CVE-ID	Intrusion Type	Counts
1	PHPUnit.Eval-stdin.PHP.Remote.Code.Execution	CVE-2017-9841	Code Injection	27,491
2	Remote.CMD.Shell		Malware	13,941
3	Bash.Function.Definitions.Remote.Code.Execution	CVE-2014-6271,CVE-2014-6277,CVE-2014-6278,CVE-2014-7169,CVE-2014-7186,CVE-2014-7187	OS Command Injection	13,764
4	DZS.GPON.Remote.Code.Execution	CVE-2018-10561,CVE-2018-10562	OS Command Injection	4,852
5	Apache.Struts.2.OGNL.Script.Injection	CVE-2012-0391,CVE-2012-0393,CVE-2012-0394,CVE-2013-1965,CVE-2013-1966,CVE-2013-2115,CVE-2018-11776	Other	4,520
6	HTTP.URI.Java.Code.Injection	CVE-2018-1273	Code Injection	3,121
7	NUJO.NVR.Devices.Debugging.Center.Command.Injection		OS Command Injection	2,840
8	LG.N1A1.sharedir.usb_sync.Command.Injection	CVE-2018-14839	OS Command Injection	2,691
9	NETGEAR.DGN1000.CGI.Unauthenticated.Remote.Code.Execution		Code Injection	2,069
10	D-Link.Devices.HNAP.SOAPAction-Header.Command.Execution	CVE-2015-2051,CVE-2019-10891,CVE-2022-37056,CVE-2024-3312	OS Command Injection	2,052
11	Oracle.WebLogic.Server.Unrestricted.File.Upload.Code.Execution	CVE-2018-2894	Permission/Privilege/Access Control	1,945
12	Andromeda.Botnet			1,791
13	Apache.Struts.2.REST.Plugin.Remote.Code.Execution	CVE-2016-4438,CVE-2017-12611	Code Injection	1,600
14	Primetek.Primefaces.5.Remote.Code.Execution		Code Injection	1,486
15	NETGEAR.DGN.BSW_cxtongr.Information.Disclosure	CVE-2016-5649	Information Disclosure	1,444
16	NETGEAR.macAddress.Remote.Command.Execution	CVE-2016-1555	OS Command Injection	1,441
17	Palo.Alto.Networks.PAN-OS.CVE-2017-15944.Remote.Code.Execution	CVE-2017-15944	Improper Authentication	1,437
18	Red.HatJBoss.AS.doFilter.Insecure.Deserialization	CVE-2017-12149	OS Command Injection	1,429
19	OpenDreamBox.WebAdmin.Plugin.Remote.Command.Injection	CVE-2017-14135	OS Command Injection	1,386
20	Adobe.ColdFusion.CFRILE.Upload.Action.Unrestricted.File.Upload	CVE-2019-7816,CVE-2019-7838	Permission/Privilege/Access Control	1,372

# การยับยั้งการโจมตีบนระบบเครือข่าย โดย อุปกรณ์ Next Gen Firewall : Fortinet (ข้อมูล 1 เดือนย้อนหลัง)

## SUT Gateway of IPS Report

### Intrusion Victims



#	Attack Victim	Counts	Percent of Total Attacks
1	203.158.4.150		28,754 19.54%
2	202.28.42.24		24,517 16.66%
3	202.28.42.71		14,560 9.90%
4	202.28.42.30		9,968 6.78%
5	202.28.42.38		9,082 6.17%
6	203.158.7.112		5,975 4.06%
7	202.28.42.23		5,641 3.83%
8	202.28.42.25		4,745 3.23%
9	202.28.42.26		4,429 3.01%
10	203.158.4.80		4,359 2.96%
11	203.158.7.63		4,271 2.90%
12	203.158.3.43		4,048 2.75%
13	203.158.7.84		3,725 2.53%
14	202.28.42.40		3,593 2.44%
15	202.28.42.104		3,505 2.38%
16	202.28.42.103		3,419 2.32%
17	203.158.7.39		3,312 2.25%
18	202.28.42.101		3,269 2.22%
19	202.28.42.102		3,146 2.14%
20	203.158.7.180		2,802 1.90%

### Intrusion Sources



#	Attack Source	Counts	Percent of Total Attacks
1	38.165.20.253		75,139 27.05%
2	92.255.57.58		45,119 16.24%
3	85.117.241.231		37,714 13.58%
4	46.29.160.177		32,104 11.56%
5	193.32.162.32		20,522 7.39%
6	31.220.1.144		15,279 5.50%
7	10.1.149.170		12,501 4.50%
8	192.168.127.161		5,458 1.96%
9	193.32.162.11		4,010 1.44%
10	64.23.143.146		3,482 1.25%
11	185.196.10.129		3,357 1.21%
12	38.180.61.65		3,172 1.14%
13	95.214.55.39		3,010 1.08%
14	172.86.96.225		2,816 1.01%
15	37.46.16.135		2,800 1.01%
16	157.10.52.250		2,455 0.88%
17	172.86.108.132		2,430 0.87%
18	185.196.220.253		2,219 0.80%
19	176.65.128.240		2,141 0.77%
20	172.86.96.80		2,044 0.74%

# การยับยั้งการโจมตีบนระบบเครือข่าย โดย อุปกรณ์ Next Gen Firewall : Fortinet (ข้อมูล 1 เดือนย้อนหลัง)



Intrusions Blocked

## SUT Gateway of IPS Report

#	Intrusion Name	Intrusion Type	Severity	Counts
1	PHPUnit.Eval-stdin.PHP.Remote.Code.Execution	Code Injection	Critical	27,491
2	Remote.CMD.Shell	Malware	Critical	13,941
3	Bash.Function.Definitions.Remote.Code.Execution	OS Command Injection	Critical	13,764
4	DZS.GPON.Remote.Code.Execution	OS Command Injection	Critical	4,852
5	Apache.Struts.2.OGNL.Script.Injection	Other	Critical	4,520
6	HTTP.URI.Java.Code.Injection	Code Injection	Critical	3,121
7	NUUO.NVR.Devices.Debugging.Center.Command.Injection	OS Command Injection	Critical	2,840
8	LG.N1A1.sharedir.usb_sync.Command.Injection	OS Command Injection	Critical	2,691
9	NETGEAR.DGN1000.CGI.Unauthenticated.Remote.Code.Execution	Code Injection	Critical	2,069
10	D-Link.Devices.HNAP.SOAPAction-Header.Command.Execution	OS Command Injection	Critical	2,052
11	Oracle.WebLogic.Services.Unrestricted.File.Upload.Code.Execution	Permission/Privilege/Access Control	Critical	1,945
12	Andromeda.Botnet		Critical	1,791
13	Apache.Struts.2.REST.Plugin.Remote.Code.Execution	Code Injection	Critical	1,600
14	Primetek.Primefaces.5.Remote.Code.Execution	Code Injection	Critical	1,486
15	NETGEAR.DGN.BSW_cxttongr.Information.Disclosure	Information Disclosure	Critical	1,444
16	NETGEAR.macAddresses.Remote.Command.Execution	OS Command Injection	Critical	1,441
17	Palo.Alto.Networks.PAN-OS.CVE-2017-15944.Remote.Code.Execution	Improper Authentication	Critical	1,437
18	Red.HatJBoss.AS.doFilter.Insecure.Deserialization	OS Command Injection	Critical	1,429
19	OpenDreamBox.WebAdmin.Plugin.Remote.Command.Injection	OS Command Injection	Critical	1,386
20	Adobe.ColdFusion.CF_FILE.Upload.Action.Unrestricted.File.Upload	Permission/Privilege/Access Control	Critical	1,372

# การยับยั้งการโจมตีบนระบบเครือข่าย โดย อุปกรณ์ Next Gen Firewall : Fortinet (ข้อมูล 1 เดือนย้อนหลัง)

## Security and Threat Prevention

### High Risk Applications



Risk	Application Name	Category	Technology	User	Bytes	Session
5	Cloudflare.1.1.1.1.VPN	Proxy	Client-Server	1	430.24 MB	468,039
5	Proxy.HTTP	Proxy	Network-Protocol	86	2.88 GB	162,927
5	Monero.Cryptocurrency.Miner	General.Interest	Client-Server	16	335.41 MB	41,951
5	Hola.Unblocker	Proxy	Client-Server	13	70.72 MB	36,073
5	Ultrasurf_9.6+	Proxy	Client-Server	1	72.25 MB	13,905
5	Turbo.VPN	Proxy	Client-Server	2	1.83 MB	1,829
5	CryptoTab.Mining	General.Interest	Client-Server	4	43.19 MB	105
5	Bitcoin.Cryptocurrency.Miner	General.Interest	Client-Server	5	133.18 MB	55
5	SkyVPN	Proxy	Client-Server	6	14.79 MB	18
5	Psiphon	Proxy	Client-Server	1	387.46 KB	6
5	TinyProxy	Proxy	Browser-Based	1	160.39 KB	4
5	Ethereum.Cryptocurrency.Miner	General.Interest	Client-Server	2	669.61 KB	4
5	Bestline.VPN	Proxy	Client-Server	1	871.06 KB	1
4	BitTorrent	P2P	Peer-to-Peer	21	84.40 MB	222,048
4	RDP	Remote.Access	Client-Server	25	3.71 GB	10,827
4	SoftEther	Proxy	Peer-to-Peer	7	553.24 MB	5,145
4	AnyDesk	Remote.Access	Client-Server	707	73.54 GB	3,229
4	Chrome.Remote.Desktop	Remote.Access	Client-Server	168	686.10 MB	2,623
4	TeamViewer	Remote.Access	Client-Server	128	4.95 GB	1,163
4	Thunder.Xunlei	P2P	Peer-to-Peer	9	7.33 MB	862

### Top Application Vulnerability Exploits Detected



Severity	Threat Name	Type	CVE-ID	Victim	Source	Count
5	PHPUnit.Eval-stdin.PHP.Remote.Code.Execution	Code Injection	CVE-2017-9841	1,136	85	27,491
5	Remote.CMD.Shell	Malware		112	9	13,941
5	Bash.Function.Definitions.Remote.Code.Execution	OS Command Injection	CVE-2014-6271,CVE-2014-6277,CVE-2014-6278,CVE-2014-7169,CVE-2014-7186,CVE-2014-7187	97	6	13,764
5	DZS.GPON.Remote.Code.Execution	OS Command Injection	CVE-2018-10561,CVE-2018-10562	950	1,836	4,852
5	Apache.Struts.2.OGNL.Script.Injection	Other	CVE-2012-0391,CVE-2012-0393,CVE-2012-0394,CVE-2013-1965,CVE-2013-1966,CVE-2013-2115,CVE-2018-11776	97	5	4,520
5	HTTP.URI.Java.Code.Injection	Code Injection	CVE-2018-1273	97	7	3,121
5	NUUO.NVR.Devices.Debugging.Center.Command.Injection	OS Command Injection		97	6	2,840
5	LG.N1A1.sharedir.usb_sync.Command.Injection	OS Command Injection	CVE-2018-14839	97	5	2,691
5	NETGEAR.DGN1000.CGI.Unauthenticated.Remote.Code.Execution	Code Injection		931	1,823	2,069
5	D-Link.Devices.HNAP.SOAPAction-Header.Command.Execution	OS Command Injection	CVE-2015-2051,CVE-2019-10891,CVE-2022-37056,CVE-2024-33112	955	1,785	2,052
5	Oracle.WebLogic.Server.Unrestricted.File.Upload.Code.Execution	Permission/Privilege/Access Control	CVE-2018-2894	97	3	1,945
5	Andromeda.Botnet			1	3	1,791
5	Apache.Struts.2.REST.Plugin.Remote.Code.Execution	Code Injection	CVE-2016-4438,CVE-2017-12611	97	7	1,600
5	Primetek.Primefaces.5.Remote.Code.Execution	Code Injection		97	6	1,486
5	NETGEAR.DGN.BSW_cxtongr.Information.Disclosure	Information Disclosure	CVE-2016-5649	97	5	1,444
5	NETGEAR.macAddress.Remote.Command.Execution	OS Command Injection	CVE-2016-1555	97	5	1,441
5	Palo.Alto.Networks.PAN-OS.CVE-2017-15944.Remote.Code.Execution	Improper Authentication	CVE-2017-15944	97	6	1,437
5	Red.Hat.JBoss.AS.doFilter.Insecure.Deserialization	OS Command Injection	CVE-2017-12149	97	6	1,429
5	OpenDreamBox.WebAdmin.Plugin.Remote.Command.Injection	OS Command Injection	CVE-2017-14135	97	4	1,386
5	Adobe.ColdFusion.CFFILE.Upload.Action.Unrestricted.File.Upload	Permission/Privilege/Access Control	CVE-2019-7816,CVE-2019-7838	97	4	1,372
5	Drupal.Core.Form.Rendering.Component.Remote.Code.Execution	OS Command Injection	CVE-2018-7600	97	6	1,369
5	Mongo.Express.toBSON.Method.Remote.Code.Execution	Code Injection	CVE-2019-10758	97	3	1,342

# การยับยั้งการโจมตีบนระบบเครือข่าย โดย อุปกรณ์ Next Gen Firewall : Fortinet (ข้อมูล 1 เดือนย้อนหลัง)

## Web Usage : Top Web Applications



Application	Sessions	Bytes
YouTube	53,801,657	105.04 TB
HTTPS.BROWSER	210,391,517	80.66 TB
TikTok	119,026,347	69.28 TB
Facebook	123,286,829	35.09 TB
Instagram	126,351,749	29.45 TB
Apple.Store	18,657,519	20.62 TB
iCloud	54,313,523	15.10 TB
Netflix	5,926,962	13.84 TB
Google.Services	101,621,645	13.06 TB
Microsoft.Windows.Update	3,235,480	12.53 TB
Apple.Services	28,727,382	5.81 TB
Twitter	6,565,128	5.79 TB
SSL	18,430,154	5.76 TB
Microsoft.Portal	33,412,968	4.20 TB
Twitch	823,007	3.36 TB
HTTP.BROWSER	24,162,097	3.29 TB
Amazon.AWS	1,266,142	2.58 TB
OneDrive	1,350,734	2.55 TB
Riot.Games	1,659,310	2.21 TB
Google.Cloud.Storage	324,279	2.05 TB
Google.Photos	284,251	2.05 TB
Microsoft.365.Portal	17,124,652	1.52 TB
Telegram	1,079,446	1.51 TB
Amazon.CloudFront	592,945	1.49 TB
Google.Services	5,003,080	1.48 TB

# การยับยั้งการโจมตีบนระบบเครือข่าย โดย อุปกรณ์ Next Gen Firewall : Fortinet สำหรับโซน REG และ Finance

## FIN-REG Security Analysis

Top Applications by Bandwidth



#	Application	Bandwidth	Sent	Received
1	HTTPS.BROWSER			249.00 GB
2	Facebook			111.33 GB
3	YouTube			110.79 GB
4	Microsoft.Windows.Update			84.31 GB
5	tcp/21064			52.95 GB
6	SMB			37.15 GB
7	Microsoft.SharePoint			26.46 GB
8	Windows.File.Sharing			24.97 GB
9	Microsoft.365.Portal			23.36 GB
10	Google.Services			18.95 GB

Top Applications by Sessions



#	Application	Sessions
1	DNS	2,967,396
2	HTTPS.BROWSER	1,901,989
3	udp/22222	970,701
4	udp/5353	562,788
5	MMS	526,657
6	udp/10004	485,386
7	SNMP	400,406
8	Microsoft.Portal	367,960
9	Facebook	290,292
10	Endpoint Control Registration	290,225

# การยับยั้งการโจมตีบนระบบเครือข่าย โดย อุปกรณ์ Next Gen Firewall : Fortinet สำหรับโซน REG และ Finance

## Intrusions Detected



#	Attack Name	Severity	CVE-ID	Counts
1	WordPress.WP.File.Upload.wfu_file_downloader.Path.Traversal	Critical	CVE-2024-9047	2
2	OpenSSL.DTLS.dtls1.buffer.record.Function.DoS	Medium	CVE-2015-0206	188

## Events by Severity

