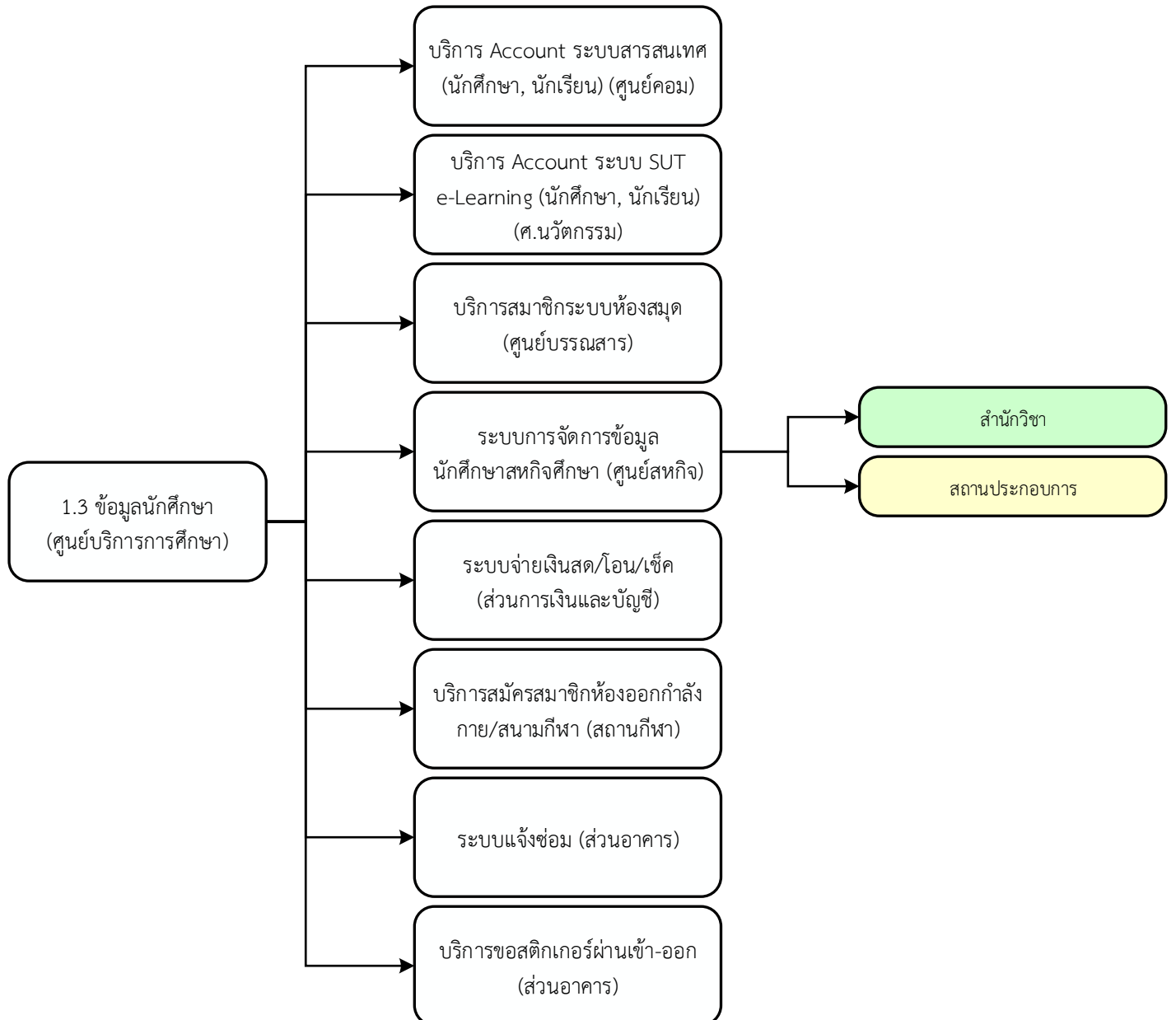
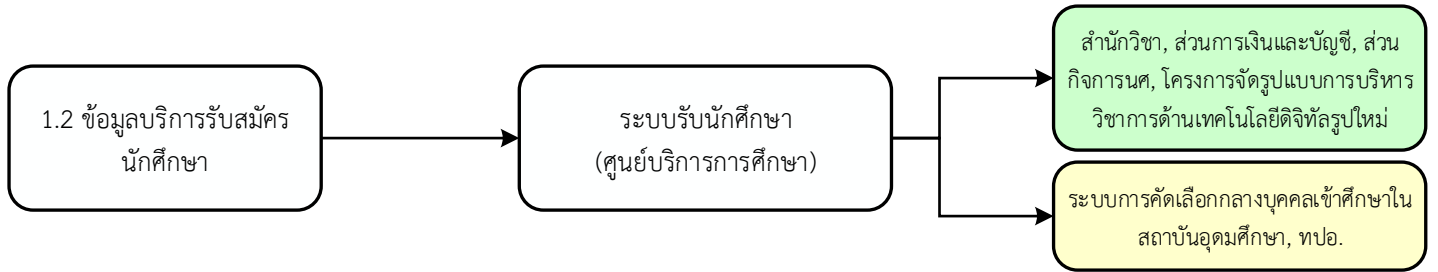
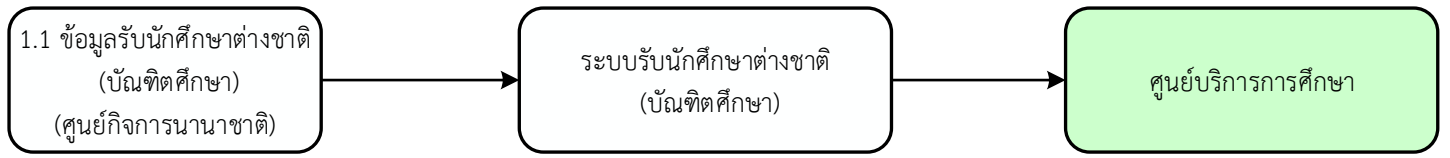
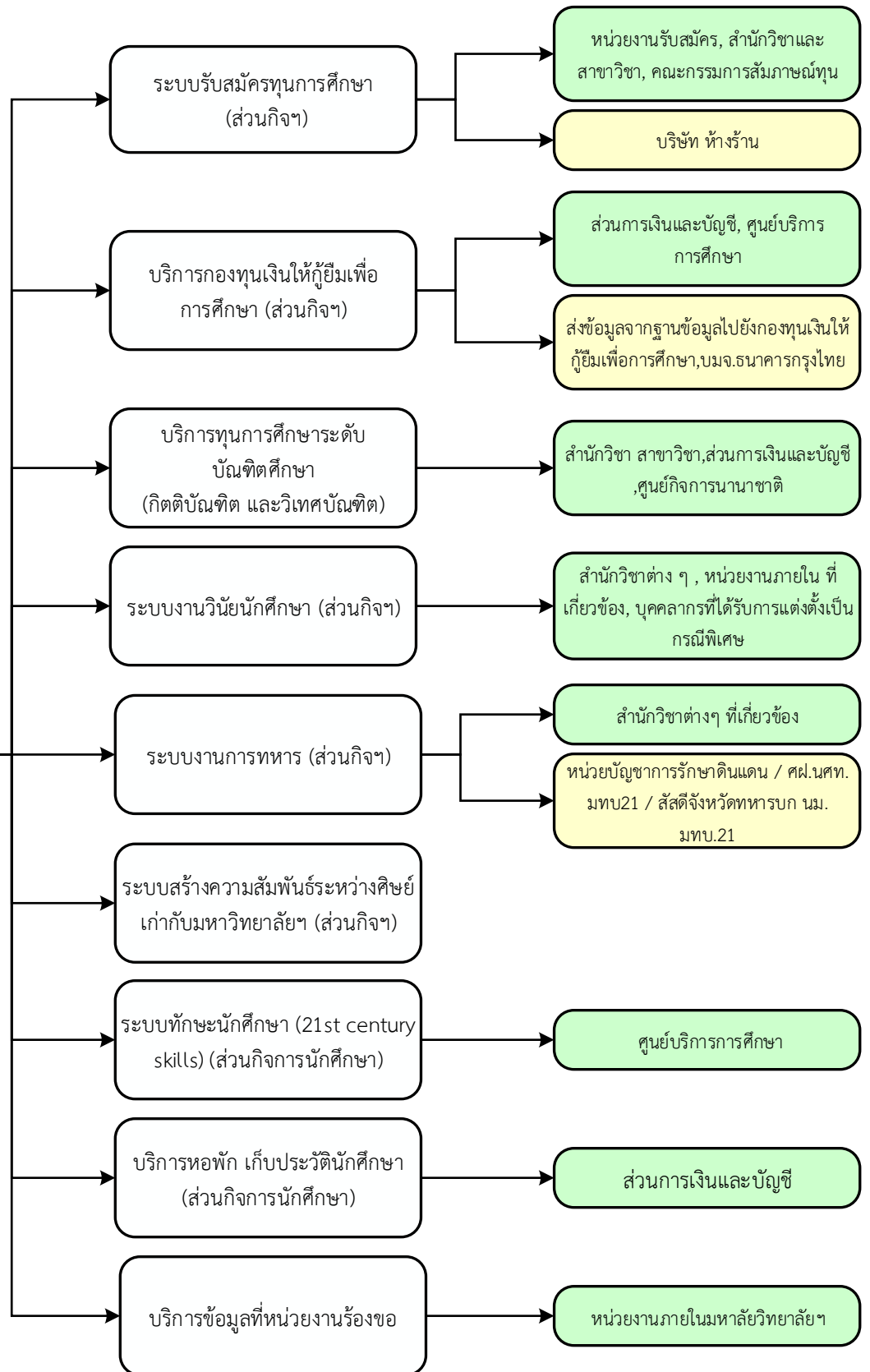
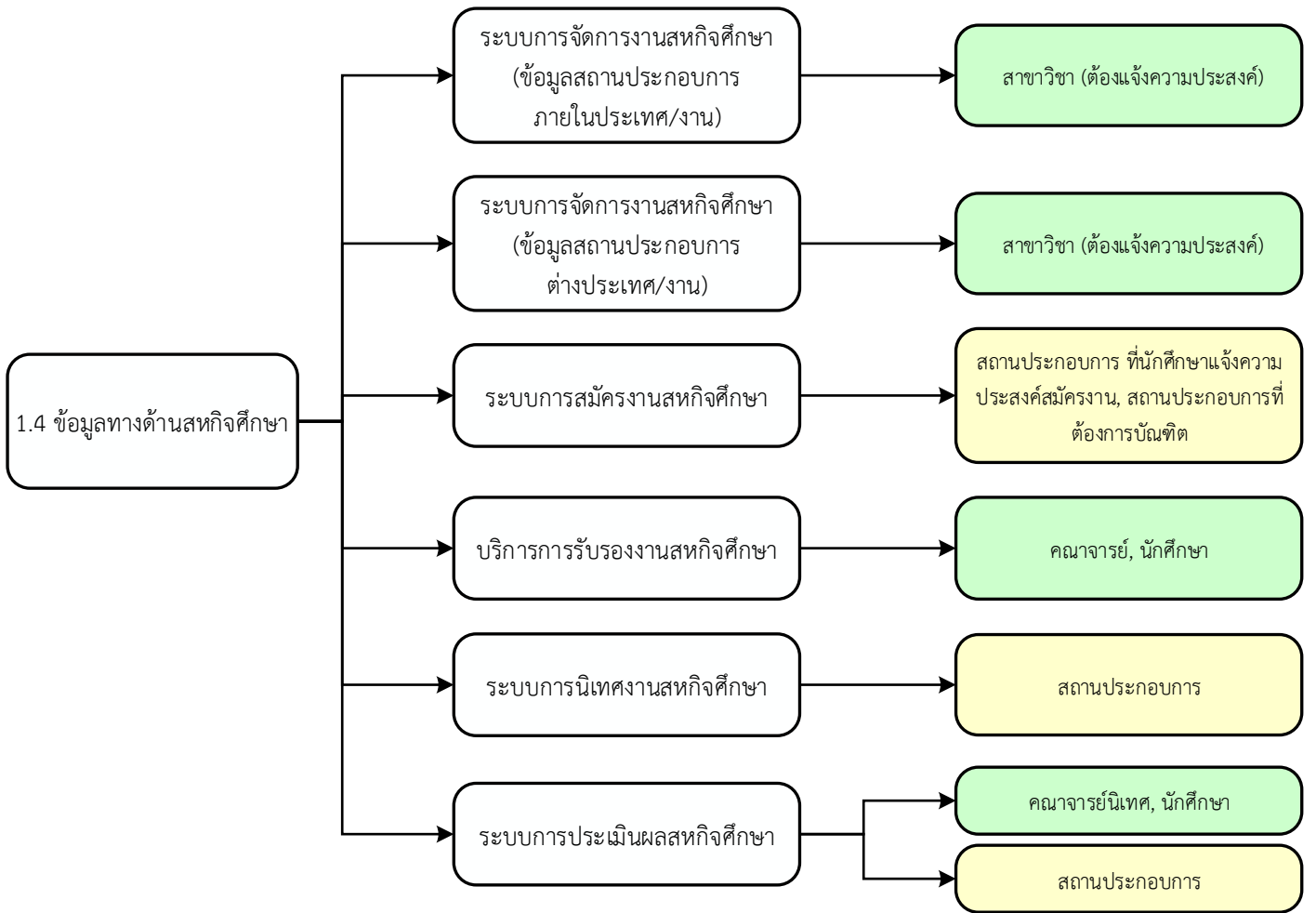


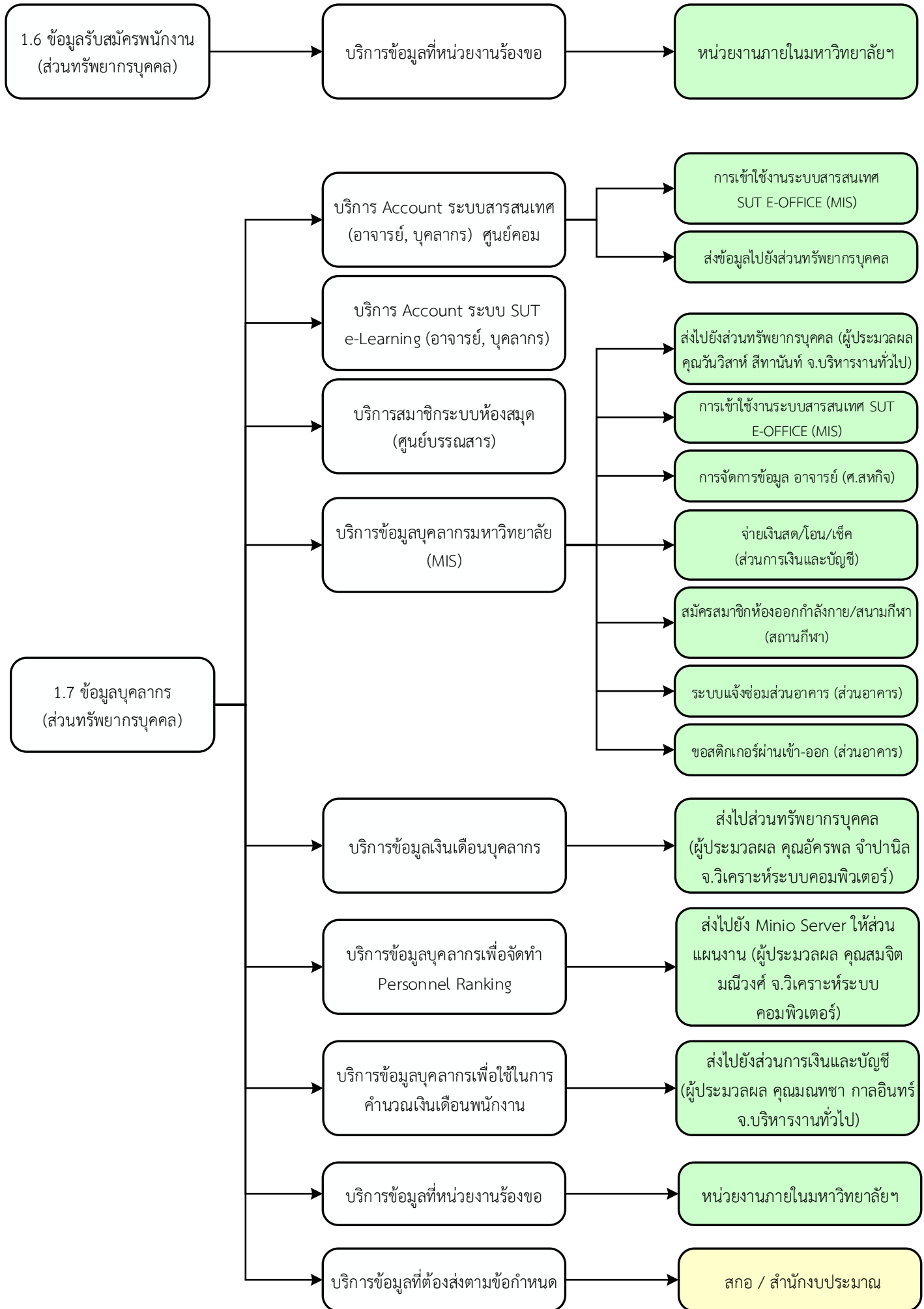
1. ระบบที่มีการส่งต่อข้อมูลส่วนบุคคล ไปยังหน่วยงานอื่นๆ หรือ หน่วยงานภายนอก ที่เกี่ยวข้อง



1.3 ข้อมูลนักศึกษา
(ศูนย์บริการการศึกษา) (ต่อ)







1.6 ข้อมูลรับสมัครพนักงาน
(ส่วนทรัพยากรบุคคล)

บริการข้อมูลที่หน่วยงานร้องขอ

หน่วยงานภายในมหาวิทยาลัยฯ

1.7 ข้อมูลบุคลากร
(ส่วนทรัพยากรบุคคล)

บริการ Account ระบบสารสนเทศ
(อาจารย์, บุคลากร) ศูนย์คอมพิวเตอร์

การเข้าใช้งานระบบสารสนเทศ
SUT E-OFFICE (MIS)

ส่งข้อมูลไปยังส่วนทรัพยากรบุคคล

บริการ Account ระบบ SUT
e-Learning (อาจารย์, บุคลากร)

ส่งไปยังส่วนทรัพยากรบุคคล (ผู้ประมวลผล
คุณวันวิสาห์ สีทานันท์ จ.บริหารงานทั่วไป)

บริการสมาชิกระบบห้องสมุด
(ศูนย์บรรณสาร)

การเข้าใช้งานระบบสารสนเทศ SUT
E-OFFICE (MIS)

การจัดการข้อมูล อาจารย์ (ศ.สทกิจ)

บริการข้อมูลบุคลากรมหาวิทยาลัย
(MIS)

จ่ายเงินสด/โอน/เช็ค
(ส่วนการเงินและบัญชี)

สมัครสมาชิกห้องออกกำลังกาย/สนามกีฬา
(สถานกีฬา)

ระบบแจ้งซ่อมส่วนอาคาร (ส่วนอาคาร)

ขอสต็อกเกอร์ผ่านเข้า-ออก (ส่วนอาคาร)

บริการข้อมูลเงินเดือนบุคลากร

ส่งไปส่วนทรัพยากรบุคคล
(ผู้ประมวลผล คุณอัครพล จำปานิล
จ.วิเคราะห์ระบบคอมพิวเตอร์)

บริการข้อมูลบุคลากรเพื่อจัดทำ
Personnel Ranking

ส่งไปยัง Minio Server ให้ส่วน
แผนงาน (ผู้ประมวลผล คุณสมจิต
มณีวงศ์ จ.วิเคราะห์ระบบ
คอมพิวเตอร์)

บริการข้อมูลบุคลากรเพื่อใช้ในการ
คำนวณเงินเดือนพนักงาน

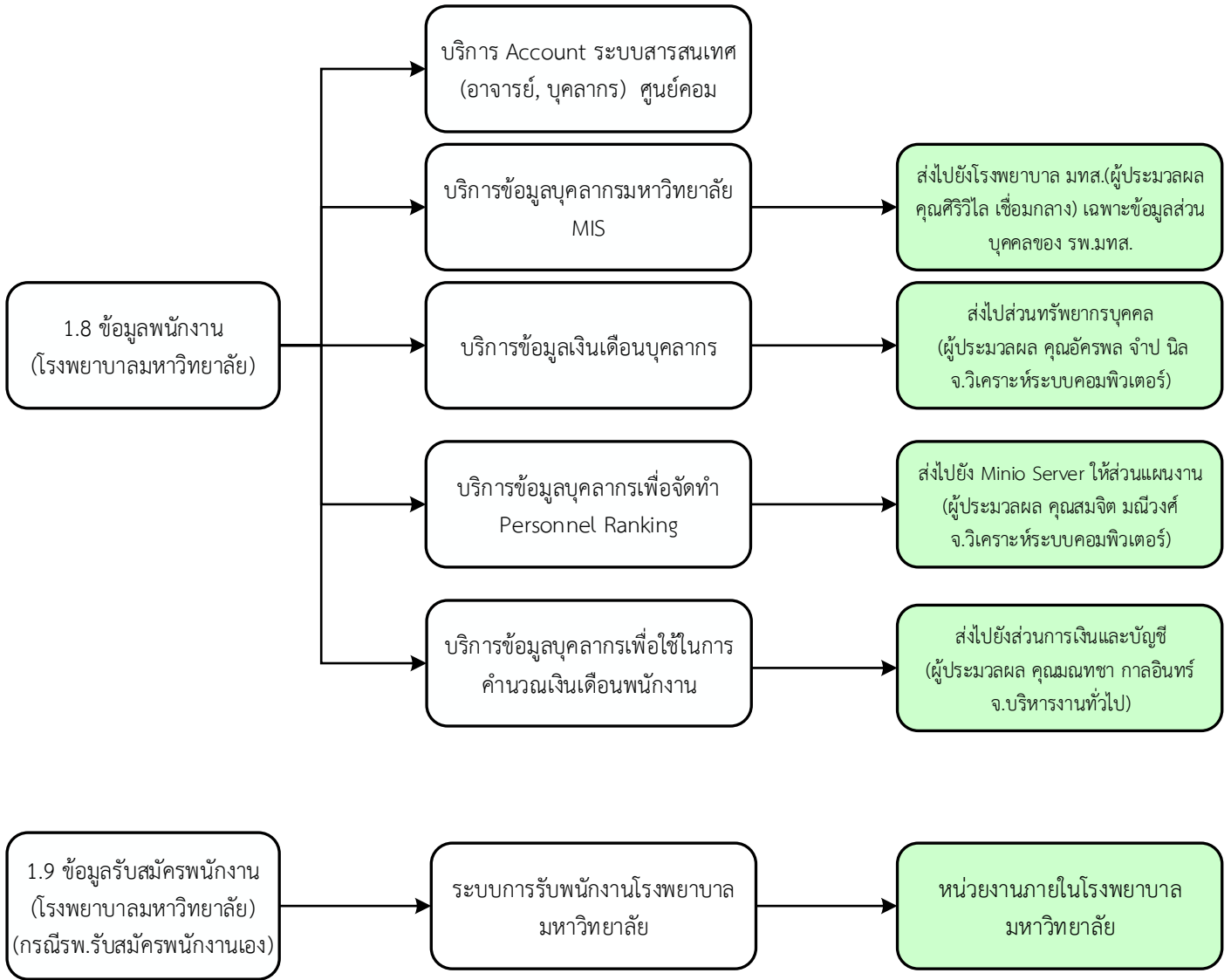
ส่งไปยังส่วนการเงินและบัญชี
(ผู้ประมวลผล คุณมณฑาทิพย์ กาลอินทร์
จ.บริหารงานทั่วไป)

บริการข้อมูลที่หน่วยงานร้องขอ

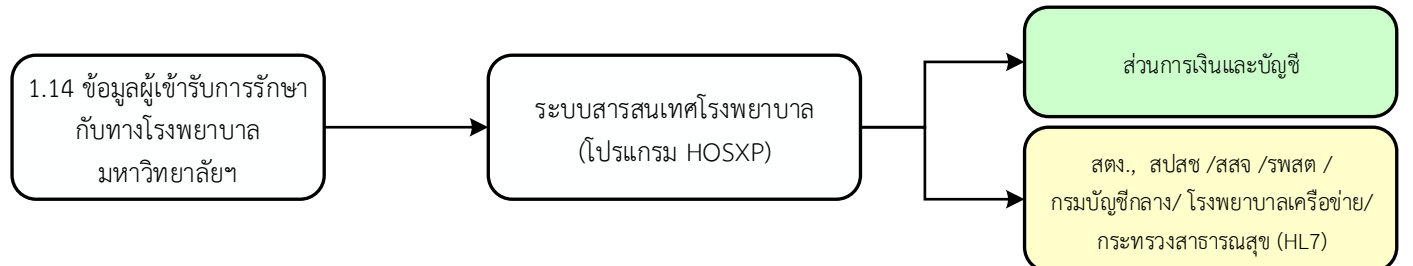
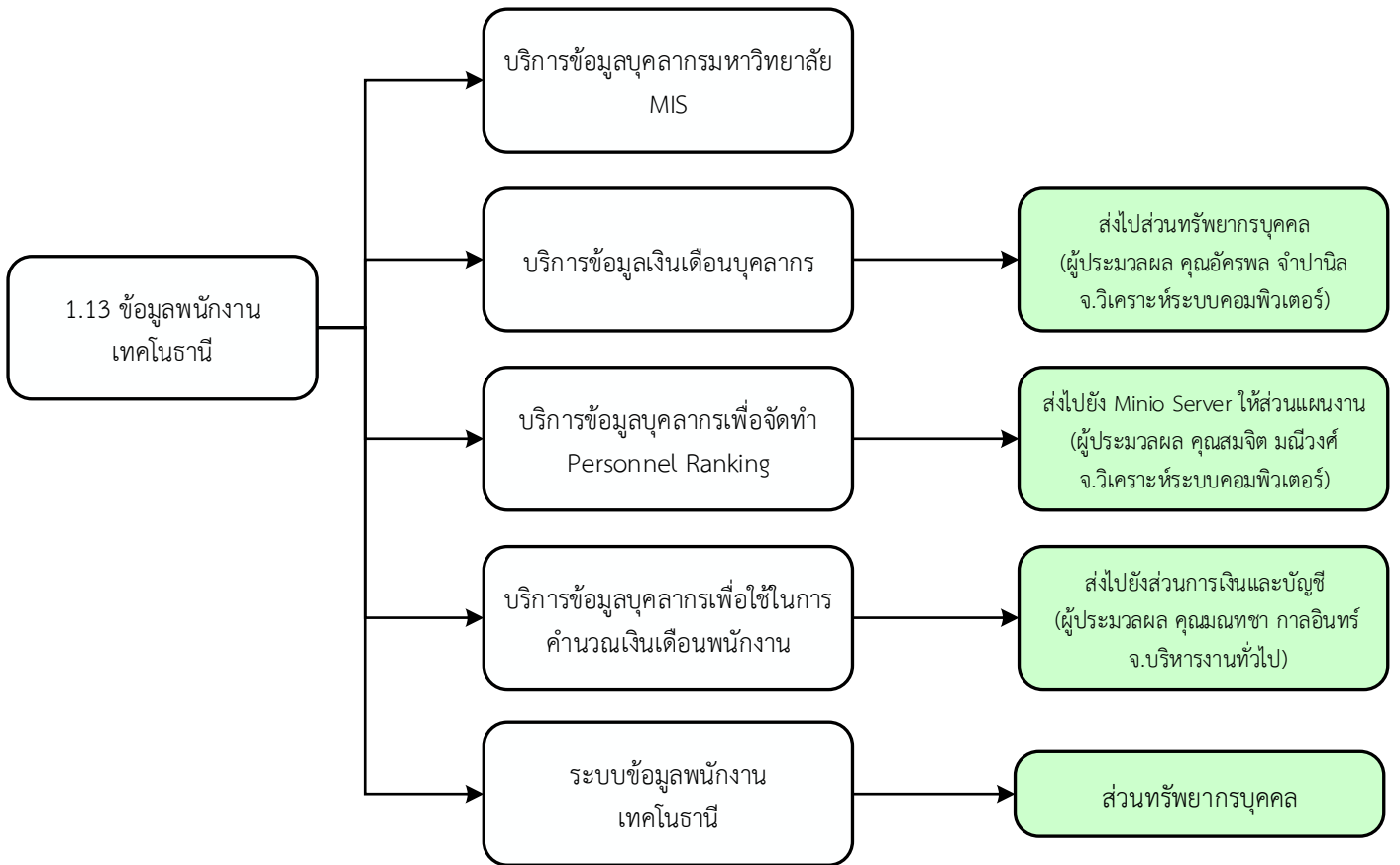
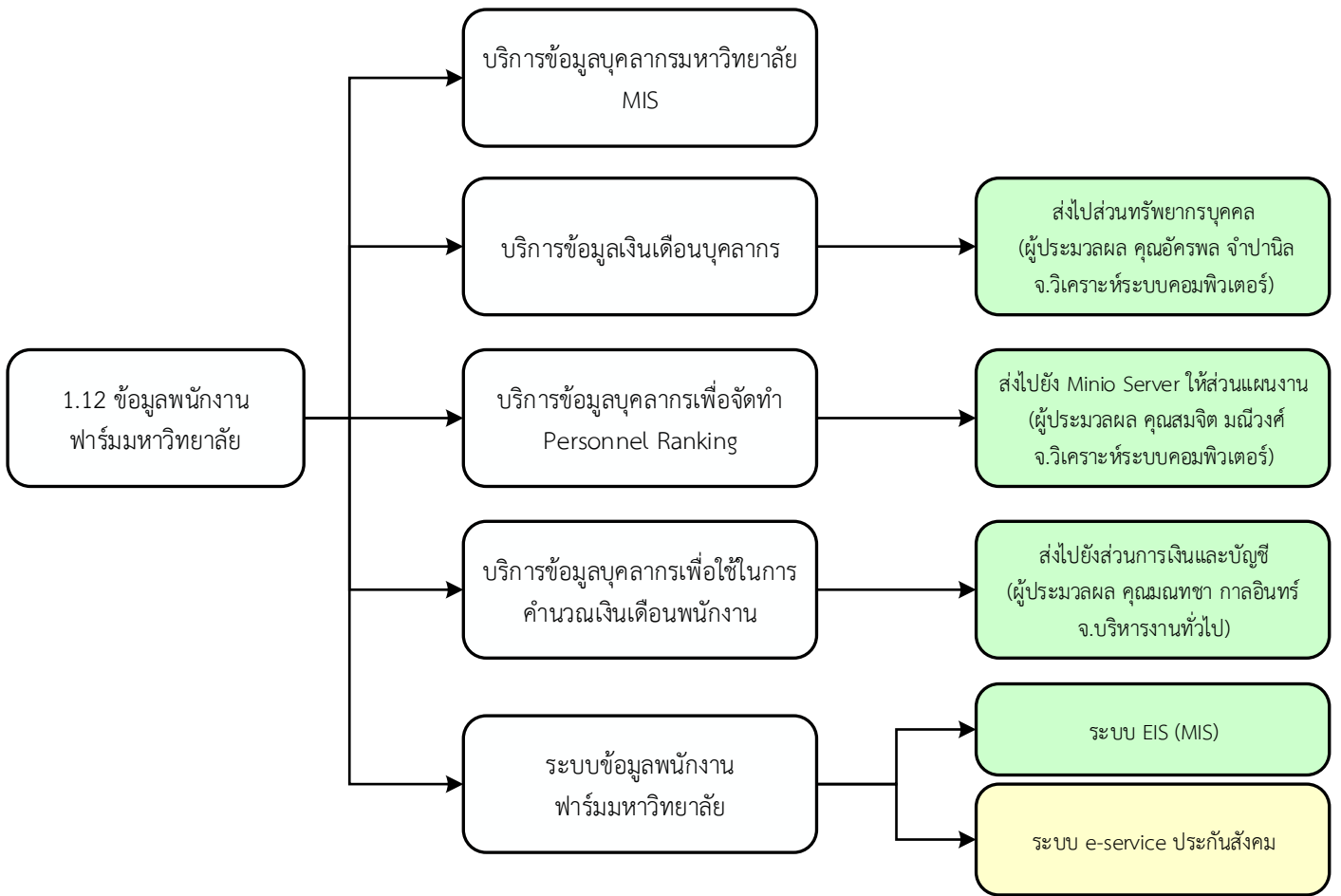
หน่วยงานภายในมหาวิทยาลัยฯ

บริการข้อมูลที่ต้องส่งตามข้อกำหนด

สกอ / สำนักงบประมาณ







2. ระบบสารสนเทศที่หน่วยงานจัดเก็บข้อมูลส่วนบุคคลไว้ในหน่วยงาน โดยไม่มีการส่งข้อมูลต่อ

2.1 แจ้งซ่อม/ติดตามงานเอกสารระบบ DCCS
(อาจารย์, บุคลากร) (ศูนย์คอมพิวเตอร์)

2.2 ระบบสารสนเทศ ECCS
(ศูนย์คอมพิวเตอร์)

2.3 traffic log ข้อมูลการใช้ระบบเครือข่าย
(ศูนย์คอมพิวเตอร์)

2.4 ระบบ SUT X-Lane (อาจารย์,
บุคคลภายนอก) ศูนย์นวัตกรรม (webform)

2.5 สมาชิกระบบห้องสมุด อาจารย์ บุคลากร
(เกษียณอายุ)

2.6 สมาชิกระบบห้องสมุด PULINET
บุคคลภายนอก (ศูนย์บรรณสาร)

2.7 สมาชิกระบบสารสนเทศ
(ศูนย์บรรณสาร)

2.8 งานออกใบเสร็จ
(ส่วนการเงินและบัญชี)

2.9 ระบบจองคิวตรวจสอบสุขภาพ
(โรงพยาบาลมหาวิทยาลัย)

2.10 ระบบ reg sws
โรงเรียนสุรวิวัฒน์

2.11 ระบบการชำระเงินค่าสมัคร
โรงเรียนสุรวิวัฒน์

2.12 ระบบการชำระเงินค่ายืนยันสิทธิ์
โรงเรียนสุรวิวัฒน์

2.13 ระบบการชำระเงินค่าเทอม
โรงเรียนสุรวิวัฒน์